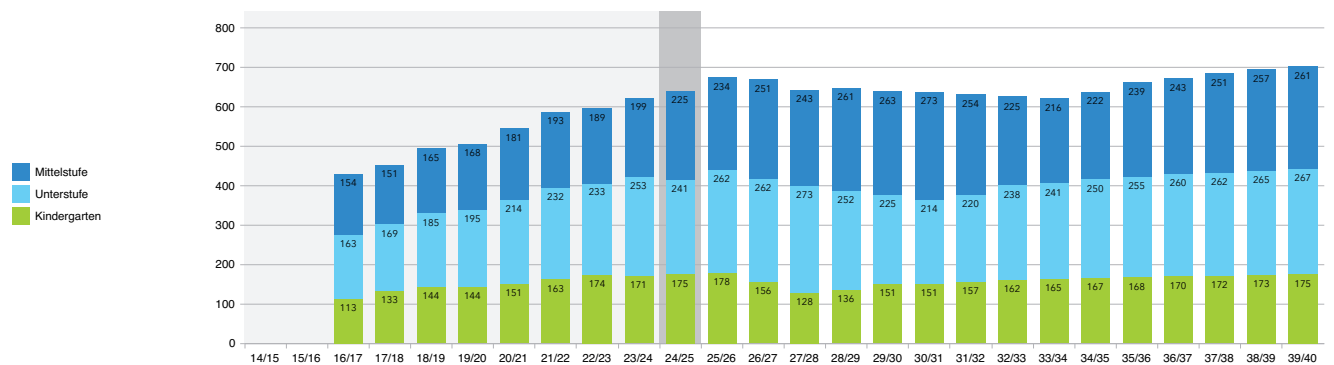


Schüler:innen	Total	430	453	494	507	546	588	596	623	641		638	639	703
	Mittelstufe	154	151	165	168	181	193	189	199	225		273	222	261
	Unterstufe	163	169	185	195	214	232	233	253	241		214	250	267
	Kindergarten	113	133	144	144	151	163	174	171	175		151	167	175



Eckdaten.ch

Quelle: Mettmenstetten (Stat. Amt KTZH), Mettmenstetten (Schulstatistik), ECKDATEN Prognose SJ 2024/25

Schulraumplanung SJ 2024/25, Gemeinde Mettmenstetten ZH

Prognose Schüler:innen und Klassen

Inhaltsverzeichnis

1 Schulraumplanung	3
2 Übersichtsplan	4
3 Ergebnisse	6
4 Inputdaten Prognose SJ 2024/25	8
4.1 Demografie.....	9
4.2 Kantonale Bevölkerungsszenarien.....	14
4.3 0-Jährige und Geburtenentwicklung.....	18
4.4 0–15-Jährige Entwicklung.....	22
4.5 Wohnbautätigkeit.....	24
4.6 Kinder in Neubau.....	29
4.7 Zu-/Wegzug im Bestand.....	30
4.8 Regelklassenquote.....	31
4.9 Klassengrössen.....	32
5 Anhang	34
5.1 0–15-Jährige Entwicklung PE Herferswil.....	34

Auftraggeberin

Gemeinde Mettmenstetten
Albisstrasse 2, 8932 Mettmenstetten
Oliver Bär, Geschäftsführer Präsidiales

Auftragnehmerin

Eckhaus AG Städtebau Raumplanung

Rousseaustrasse 10, 8037 Zürich
+41 44 545 30 10
www.eckhaus.ch
Céline Kamber / Markus Pfyfl

ECKDATEN Gesellschaft Bildung Demografie eine Dienstleistung der Eckhaus AG Städtebau Raumplanung

Methode/Genauigkeit

Aspektbezogene Methode basierend auf spezifischer Raumbesichtigung, Einbettung in die Umgebung sowie vergleichbarer Gemeinden. Wenn-Dann-Methode «von unten herauf», Prognosen und Szenarien für die nächsten 15 Jahre sowie optional Perspektiven auf 30 Jahre. Strategische Ergebnisse als Basis für Lösungsstrategien zur Schul- und Betreuungsstandortentwicklung und Raumbereitstellung. Die Genauigkeit der Ergebnisse liegt bei $\pm 10\%$.

Dokumentname: SJ_2024-25_Initialprognose_Mettmenstetten_250616_A4.indd

1 Schulraumplanung

Die Gemeinde Mettmenstetten will für zukünftige Entwicklungen der Schüler:innen- und Klassenzahlen gewappnet sein. Die Eckhaus AG Städtebau Raumplanung erstellt im SJ 2024/25 zu diesem Zweck eine konsolidierte Prognose Schüler:innen- und Klassen. Ziel der Prognosen ist es, die Entwicklungen kurz-, mittel- und langfristig aufzuzeigen und damit die Bereitstellung von Schulraum weitsichtig planen zu können.

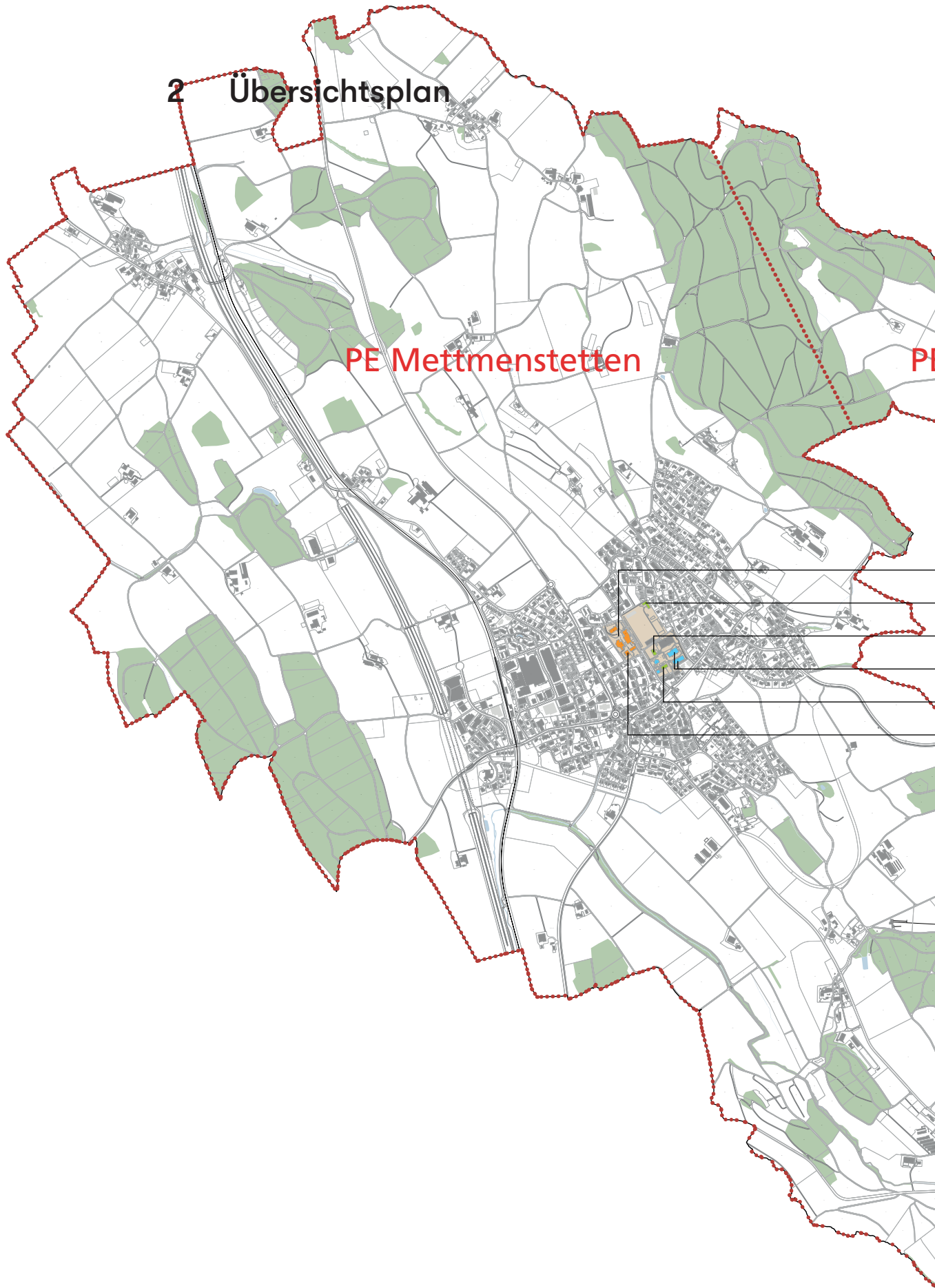
Der vorliegende Bericht fasst die prognostizierte Entwicklung der Anzahl Schülerinnen und Schüler (SuS) und der Anzahl Regelklassen für die Schuljahre 2024/25 bis 2039/40 zusammen. Betrachtet werden die SuS der Kindergarten- (KG) und Primarstufe (PS) der Prognoseeinheit (PE) Mettmenstetten. Die Kinder der PE Herferswil besuchen die Schule in der Gemeinde Rifferswil.

Die Prognose wird mit der Wenn-Dann-Methode «von unten herauf» gerechnet, d.h. es wurde basierend auf den Geburten-, Kinder- und Schüler:innenzahlen und unter Einbezug verschiedener Inputs (vgl. Kapitel Inputdaten Prognose) eine Prognose für die nächsten 15 Jahre gerechnet. Die Prognose wird als Stammprognose mit den Szenarien Hoch und Tief berechnet. Diese Szenarien unterscheiden sich bezüglich der Annahme der Anzahl 0-Jährigen und der Geburtenentwicklung.

Es handelt sich um eine strategische Prognose als Basis für Lösungsstrategien zur Standortentwicklung und Raumbereitstellung. Die Kinder werden nach dem "Wohnort-Prinzip" prognostiziert (Schüler:innen gehen in ihrer Wohn-Prognoseeinheit zur Schule, unabhängig von der aktuellen Zuteilungspraxis).

Die Prognose wird in Koordination mit der Gemeinde Mettmenstetten unter Einbezug der relevanten Fachstellen von Schule und Verwaltung, unserer Erfahrung sowie einer aktuellen Raumbereitstellung erstellt. Es ist zu beachten, dass Prognosen und Szenarien nur Zielrichtungen, nicht aber genaue Fakten liefern können. Das Prognoseergebnis ist als richtungsweisende Zielgrösse zu betrachten. Viele Aspekte wie der Zu-/Wegzug von Kindern, die Wohnbautätigkeit, die Entwicklung von Geburten- und Kinderzahlen sowie die Individualität in der Betreuungsnachfrage können bestmöglich eingeschätzt und antizipiert werden, sind aber auch äusseren Einflüssen unterworfen, welche sich nicht vorhersehen lassen. Daher ist die Prognose «nur» als eines von vielen Instrumenten für die Schul- und Betreuungsraumplanung zu verstehen. Ganzheitliche Lösungsfindungen in der Schulraumplanung sollen unbedingt auch bildungspolitische, gesellschaftliche und pädagogische Aspekte einbeziehen.

2 Übersichtsplan



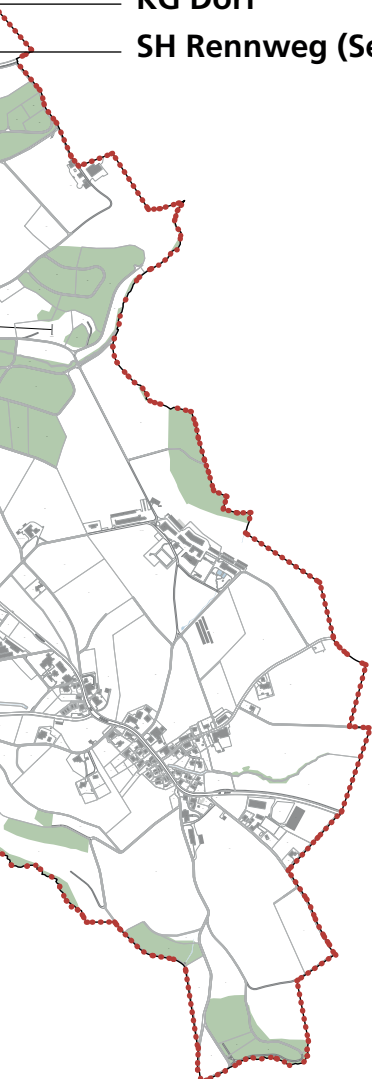
Übersichtsplan

1:20'000



Herferswil

- SH Wygarten (Sek)
- KG Niederfeld
- KG Langacher
- SH Gramatt 1+2 (PS, KG)
- KG Dorf
- SH Rennweg (Sek, KG)



Legende

- Abgrenzung Prognoseeinheiten (PE)
- Schulhäuser Sekundarstufe
- Schulhäuser Primarstufe
- Kindergarten
- Betreuung
- Schulareale



ECKHAUS

ECKHAUS AG Städtebau Raumplanung
Rousseaustrasse 10 8037 Zürich www.eckhaus.ch

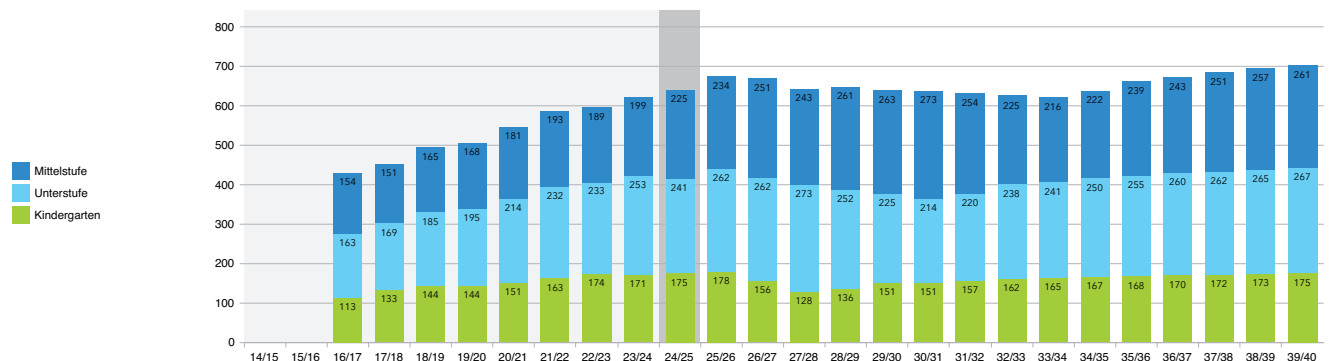
1317_Mettmenstetten_Plane.wvx

3 Ergebnisse

Mettmensstetten, PE Mettmensstetten - Anzahl Schüler:innen

Stufen	Bisherige Entwicklung										Heute	Prognose															
	14/15	15/16	16/17	17/18	18/19	19/20	20/21	21/22	22/23	23/24	24/25	25/26	26/27	27/28	28/29	29/30	30/31	31/32	32/33	33/34	34/35	35/36	36/37	37/38	38/39	39/40	
0-Jährige	57	50	62	57	69	51	64	53	57	57	53	59	60	60	61	62	63	63	64	65	65	66	67	68	68	69	
1-Jährige	42	61	54	64	61	67	73	71	60	48	59	60	61	62	64	65	66	66	67	68	69	69	70	71	72	72	
2-Jährige	46	47	65	54	69	68	77	74	74	60	47	66	62	64	66	68	69	70	71	71	72	73	73	74	75	76	
3-Jährige	44	59	55	67	57	68	76	79	74	74	58	54	68	64	67	70	72	73	74	75	75	76	77	78	78	79	
4-Jährige	51	51	65	61	70	61	79	78	82	75	80	65	56	71	68	72	74	76	77	78	79	80	80	81	82	83	
KG 1			52	74	65	75	68	90	81	87	86	87	68	59	75	73	76	79	81	82	83	83	84	85	86	87	
KG 2			61	59	79	69	83	73	93	84	89	91	88	69	61	78	75	78	81	83	84	85	86	87	87	88	
PS 1			65	52	57	74	78	89	69	93	77	91	91	89	70	62	79	76	79	82	85	85	86	87	88	89	
PS 2			50	65	55	62	72	74	88	70	91	81	93	93	91	73	64	81	79	82	85	87	88	89	90	90	
PS 3			48	52	73	59	64	69	76	90	73	90	78	91	91	90	71	63	80	77	80	83	86	86	87	88	
PS 4			61	47	53	74	59	61	68	74	87	76	91	80	93	93	91	73	64	81	79	82	85	87	88	89	
PS 5			39	64	46	49	75	57	63	66	72	85	74	89	78	91	91	89	71	63	79	77	80	83	85	86	
PS 6			54	40	66	45	47	75	58	59	66	73	86	74	90	79	91	92	90	72	64	80	78	81	84	86	
Total pro Stufe	Vor-KG	240	268	301	303	326	315	369	355	347	314	297	304	307	321	326	337	344	348	353	357	360	364	367	372	375	379
	Kindergarten			113	133	144	144	151	163	174	171	175	178	156	128	136	151	151	157	162	165	167	168	170	172	173	175
	Unterstufe			163	169	185	195	214	232	233	253	241	262	262	273	252	225	214	220	238	241	250	255	260	262	265	267
	Mittelstufe			154	151	165	168	181	193	189	199	225	234	251	243	261	263	273	254	225	216	222	239	243	251	257	261
	Primarstufe			317	320	350	363	395	425	422	452	466	496	513	516	513	488	487	474	463	457	472	494	503	513	522	528
	Total			430	453	494	507	546	588	596	623	641	674	669	644	649	639	638	631	625	622	639	662	673	685	695	703

Schüler:innen	Total	430	453	494	507	546	588	596	623	641	638	639	703
Mittelstufe		154	151	165	168	181	193	189	199	225	273	222	261
Unterstufe		163	169	185	195	214	232	233	253	241	214	250	267
Kindergarten		113	133	144	144	151	163	174	171	175	151	167	175



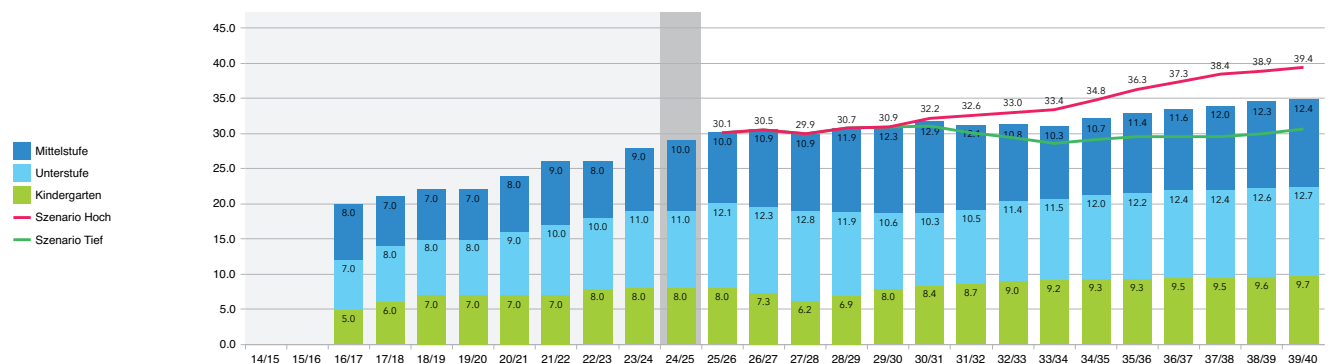
Eckdaten.ch

Quelle: Mettmensstetten (Stat. Amt KTZH), Mettmensstetten (Schulstatistik), ECKDATEN Prognose S.J 2024/25

Mettmenstetten, PE Mettmensstetten - Anzahl Regelklassen

		Bisherige Entwicklung										Heute	Prognose																		
		14/15	15/16	16/17	17/18	18/19	19/20	20/21	21/22	22/23	23/24	24/25	25/26	26/27	27/28	28/29	29/30	30/31	31/32	32/33	33/34	34/35	35/36	36/37	37/38	38/39	39/40				
Stufen	KG 1			2.3	3.3	3.3	3.5	3.4	3.9	3.8	4.1	3.9	4.0	3.2	2.9	3.8	3.9	4.2	4.4	4.5	4.6	4.6	4.6	4.7	4.7	4.8	4.8				
	KG 2			2.7	2.7	3.7	3.5	3.6	3.1	4.2	3.9	4.1	4.0	4.1	3.3	3.1	4.1	4.2	4.3	4.5	4.6	4.7	4.7	4.8	4.8	4.8	4.9				
	PS 1			3.0	3.0	2.4	3.0	3.0	4.0	3.0	4.0	4.0	4.1	4.2	4.1	3.3	2.9	3.8	3.6	3.8	3.9	4.1	4.1	4.1	4.1	4.2	4.2				
	PS 2			2.0	3.0	2.6	2.5	3.0	3.0	4.0	3.0	4.0	4.1	4.6	4.6	4.4	3.5	3.1	3.9	3.8	3.9	4.1	4.1	4.2	4.2	4.3	4.3				
	PS 3			2.0	2.0	3.0	2.5	3.0	3.0	3.0	4.0	3.0	3.9	3.5	4.1	4.2	4.2	3.4	3.0	3.8	3.7	3.8	4.0	4.1	4.1	4.1	4.2				
	PS 4			3.0	2.0	2.0	3.0	3.0	3.0	3.0	3.0	4.0	3.1	3.8	3.5	4.2	4.3	4.3	3.5	3.1	3.9	3.8	3.9	4.1	4.1	4.2	4.2				
	PS 5			2.0	3.0	2.0	2.0	3.0	3.0	3.0	3.0	3.0	3.9	3.4	4.1	3.6	4.3	4.3	4.2	3.4	3.0	3.8	3.7	3.8	4.0	4.1	4.1				
	PS 6			3.0	2.0	3.0	2.0	2.0	3.0	2.0	3.0	3.0	3.0	3.7	3.3	4.1	3.7	4.3	4.4	4.3	3.4	3.1	3.8	3.7	3.9	4.0	4.1				
Total pro Stufe	Kindergarten			5.0	6.0	7.0	7.0	7.0	7.0	8.0	8.0	8.0	8.0	7.3	6.2	6.9	8.0	8.4	8.7	9.0	9.2	9.3	9.3	9.5	9.5	9.6	9.7				
	Unterstufe			7.0	8.0	8.0	8.0	9.0	10.0	10.0	11.0	11.0	12.1	12.3	12.8	11.9	10.6	10.3	10.5	11.4	11.5	12.0	12.2	12.4	12.4	12.6	12.7				
	Mittelstufe			8.0	7.0	7.0	7.0	8.0	9.0	8.0	9.0	10.0	10.0	10.9	10.9	11.9	12.3	12.9	12.1	10.8	10.3	10.7	11.4	11.6	12.0	12.3	12.4				
	Primarstufe			15.0	15.0	15.0	15.0	17.0	19.0	18.0	20.0	21.0	22.1	23.2	23.7	23.8	22.9	23.2	22.6	22.2	21.8	22.7	23.6	24.0	24.4	24.9	25.1				
	Total			20.0	21.0	22.0	22.0	24.0	26.0	26.0	28.0	29.0	30.1	30.5	29.9	30.7	30.9	31.6	31.3	31.2	31.0	32.0	32.9	33.5	33.9	34.5	34.8				
Szenario Tief	Kindergarten											8.0	8.0	7.3	6.2	6.9	8.0	7.8	7.5	7.8	7.9	8.1	8.1	8.3	8.3	8.4	8.5				
	Unterstufe											11.0	12.1	12.3	12.8	11.9	10.6	10.3	10.5	10.8	10.4	10.3	10.5	10.8	10.9	10.9	11.2				
	Mittelstufe											10.0	10.0	10.9	10.9	11.9	12.3	12.9	12.1	10.8	10.3	10.7	10.9	10.5	10.3	10.7	10.9				
	Total											29.0	30.1	30.5	29.9	30.7	30.9	31.0	30.1	29.4	28.6	29.1	29.5	29.6	29.5	30.0	30.6				
Szenario Hoch	Kindergarten											8.0	8.0	7.3	6.2	6.9	8.0	9.0	10.0	10.3	10.5	10.5	10.6	10.7	10.7	10.9	11.0				
	Unterstufe											11.0	12.1	12.3	12.8	11.9	10.6	10.3	10.5	11.9	12.6	13.6	13.8	14.0	14.1	14.2	14.4				
	Mittelstufe											10.0	10.0	10.9	10.9	11.9	12.3	12.9	12.1	10.8	10.3	10.7	11.9	12.6	13.6	13.8	14.0				
	Total											29.0	30.1	30.5	29.9	30.7	30.9	32.2	32.6	33.0	33.4	34.8	36.3	37.3	38.4	38.9	39.4				

Regelklassen	Total	14/15	15/16	16/17	17/18	18/19	19/20	20/21	21/22	22/23	23/24	24/25	25/26	26/27	27/28	28/29	29/30	30/31	31/32	32/33	33/34	34/35	35/36	36/37	37/38	38/39	39/40	
Total	20.0	21.0	22.0	22.0	24.0	26.0	26.0	28.0	29.0				31.6															
Mittelstufe	8.0	7.0	7.0	7.0	8.0	9.0	8.0	9.0	10.0				12.9															
Unterstufe	7.0	8.0	8.0	8.0	9.0	10.0	10.0	11.0	11.0				10.3															
Kindergarten	5.0	6.0	7.0	7.0	7.0	7.0	8.0	8.0	8.0				8.4															



4 Inputdaten Prognose SJ 2024/25

Grundlagendaten

Die Prognose basiert auf der Analyse diverser Inputgrössen. Es dienen die Angaben der Schulen und der Gemeindeverwaltung Mettmenstetten, die eigene Raumbesichtigung, Daten des Statistischen Amtes des Kantons Zürich sowie Daten des Bundesamts für Statistik (BFS).

- Schuldaten: Schulstatistik Mettmenstetten, SJ 2024/25
- Statistisches Amt Kanton Zürich, Kantonale Bevölkerungserhebung, 2014–2024 (Stichdatum jeweils 30. Juni)
- Wohnbaudaten: Angaben des Bereichs Hochbau (Juni 2025)
- Bevölkerungs- und Geburtenentwicklung 1970 bis 2023: Bundesamt für Statistik (BFS)
- Statistisches Amt Kanton Zürich, Bevölkerungsprognose bis 2050, Trend ZH 2024
- Raumbesichtigung: Eckdaten (www.eckdaten.ch, laufend)

Prognosen (Eckdaten)

- SJ_2024-25_Prognose_Initial V1

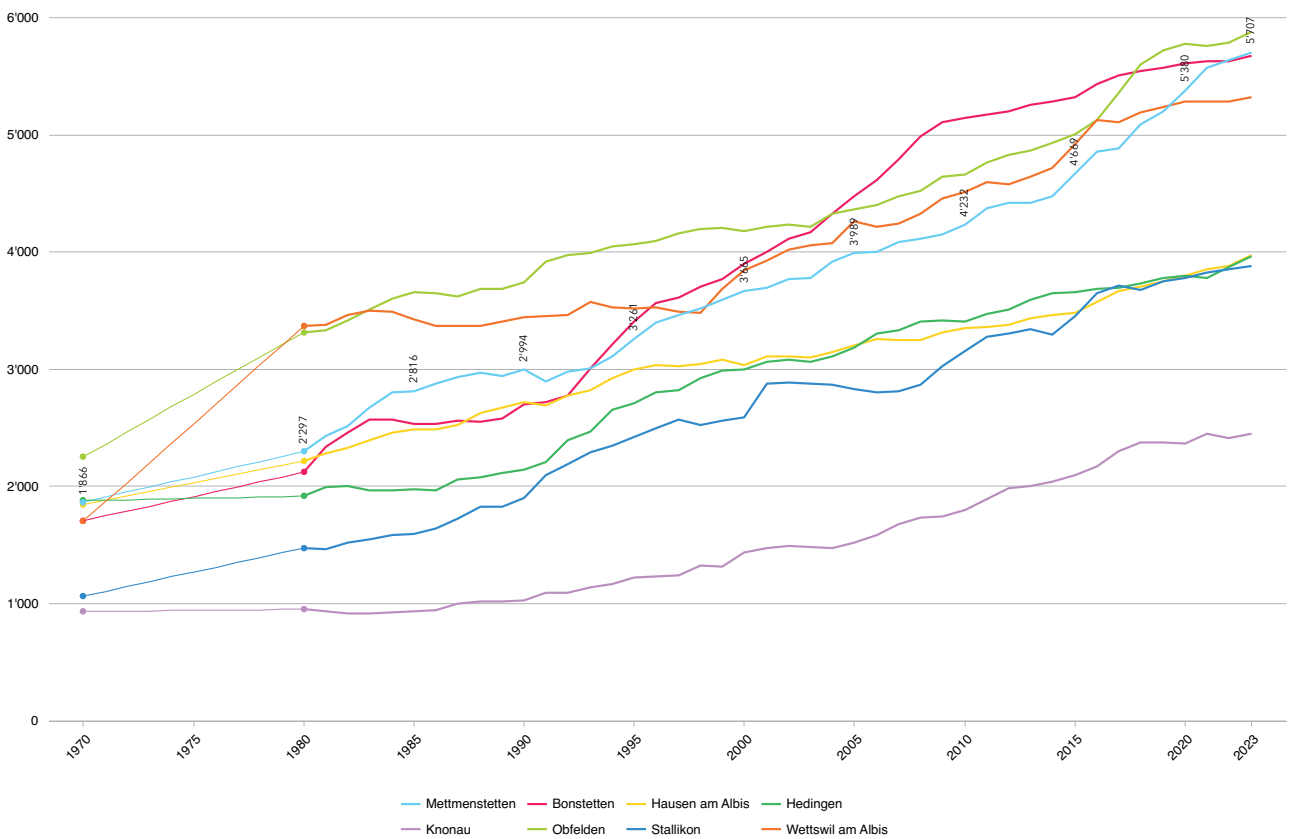
Prognoseinputs

In Ergänzung zu den Grundlagendaten werden folgende Prognoseinputs aufgrund eigener Analysen, Erfahrungswerte und Raumbesichtigungen qualifiziert erarbeitet. Diese Prognoseinputs werden in der Folge erläutert.

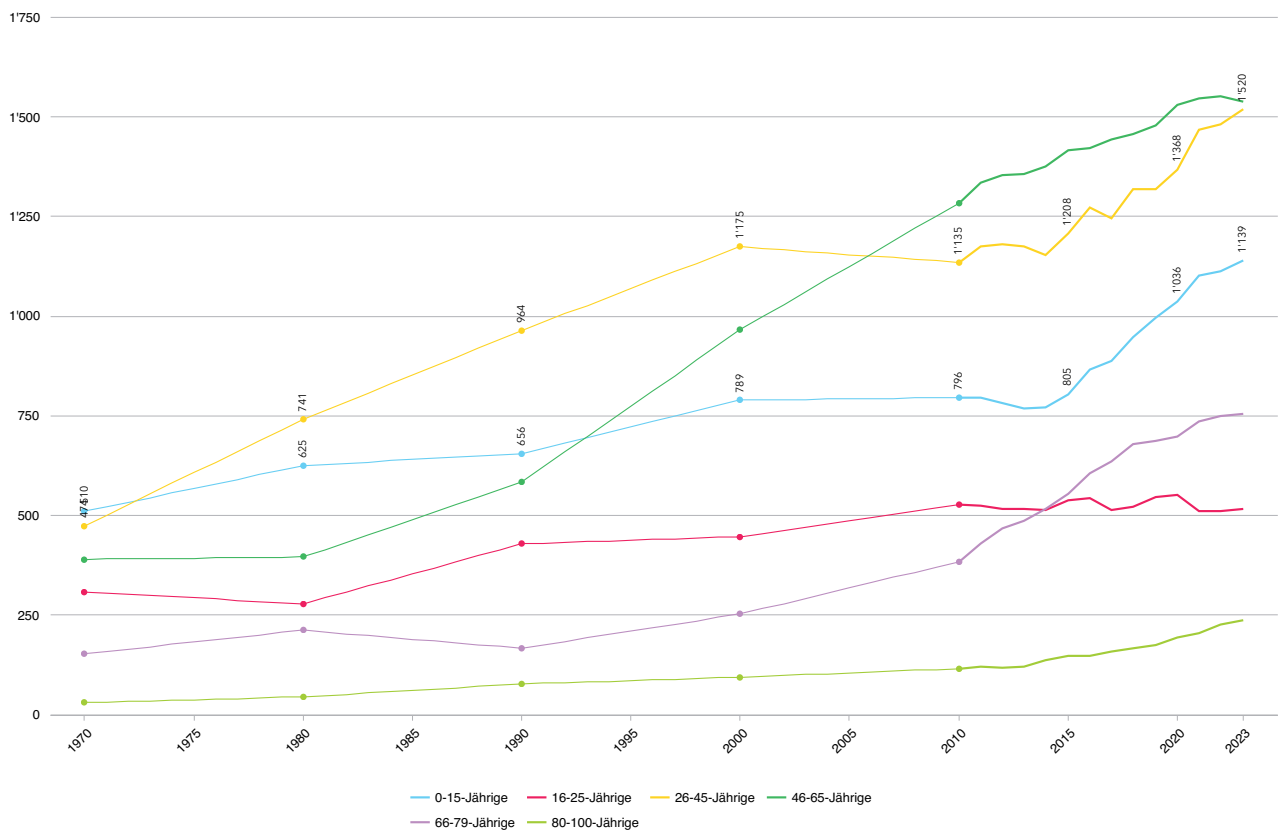
- 0-Jährige und Geburtenentwicklung
- 0–15-Jährige Entwicklung
- Wohnbautätigkeit
- Zu-Wegzug im Bestand
- Regelklassenquote
- Klassengrössen

4.1 Demografie

Bevölkerungsentwicklung im Vergleich



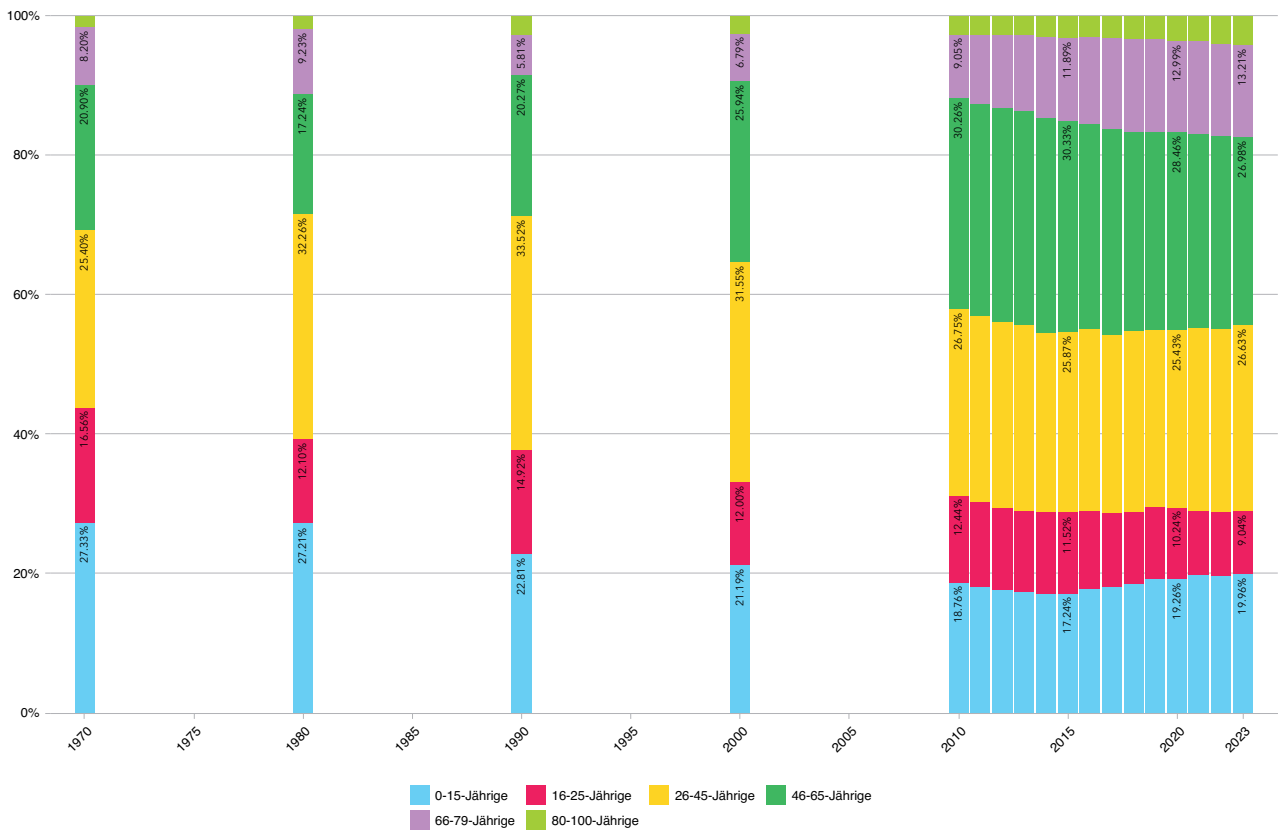
Altersgruppen absolut Mettmenstetten



Eckdaten.ch

Quelle: BFS (VZ), BFS (STATPOP)

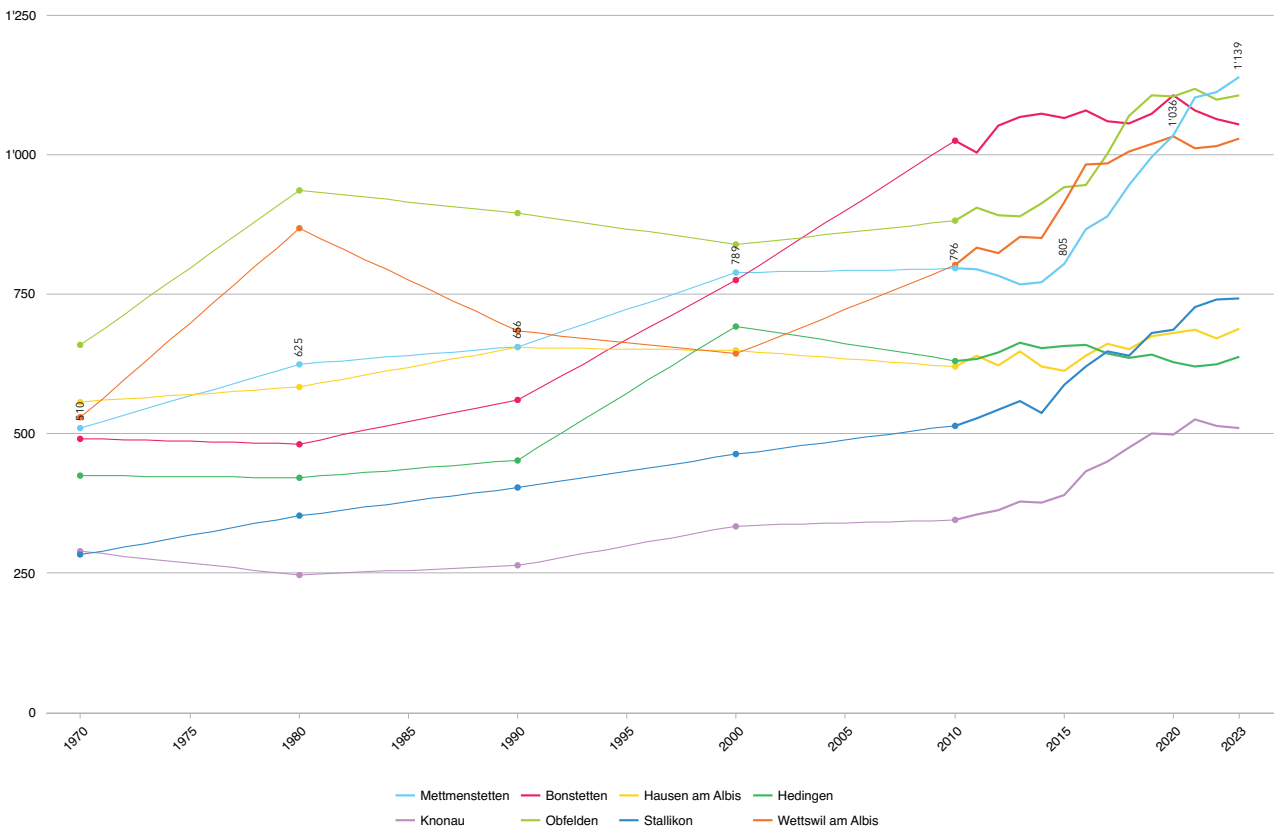
Altersgruppen relativ Mettmenstetten



Eckdaten.ch

Quelle: BFS (VZ), BFS (STATPOP)

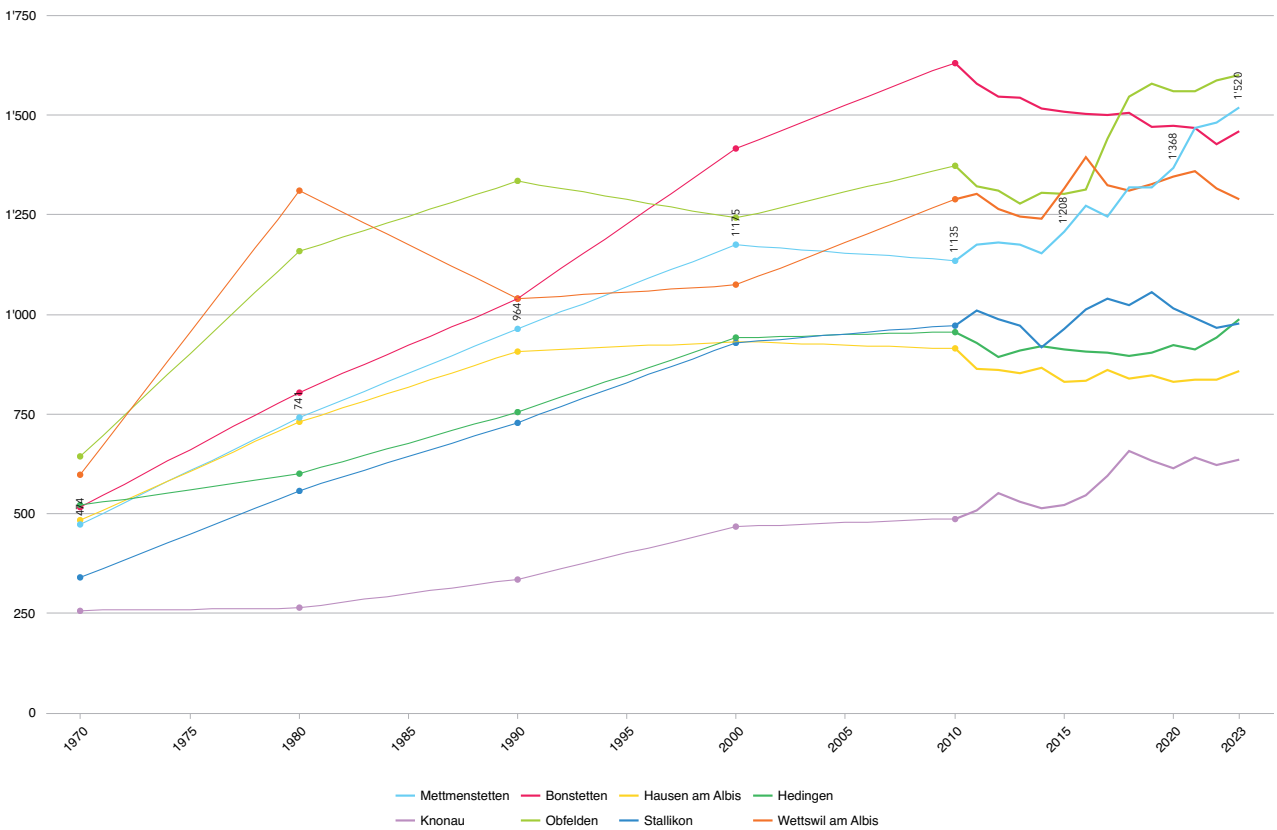
0-15-Jährige im Vergleich



Eckdaten.ch

Quelle: BFS (VZ), BFS (STATPOP)

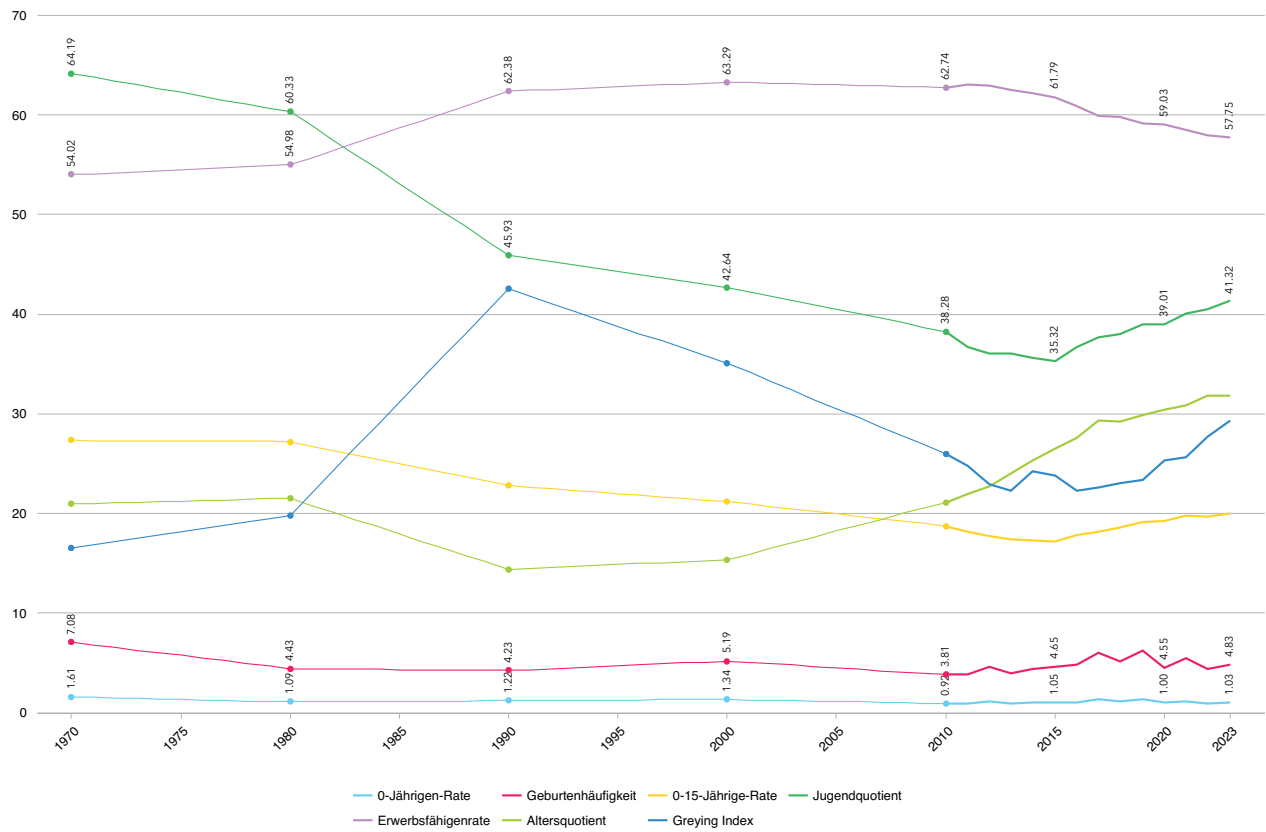
26-45-Jährige im Vergleich



Eckdaten.ch

Quelle: BFS (STATPOP), BFS (VZ)

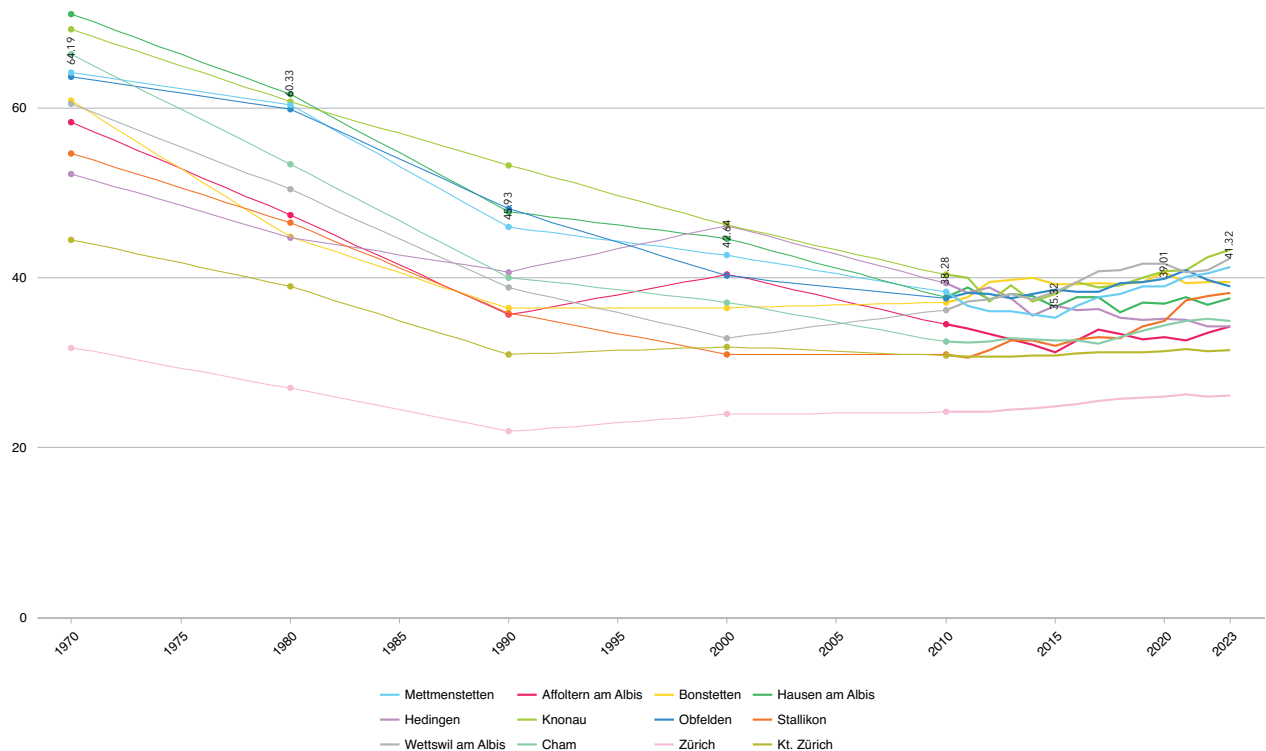
Demografische Indikatoren Mettmnenstetten



Eckdaten.ch

Quelle: BFS (STATPOP), BFS (VZ)

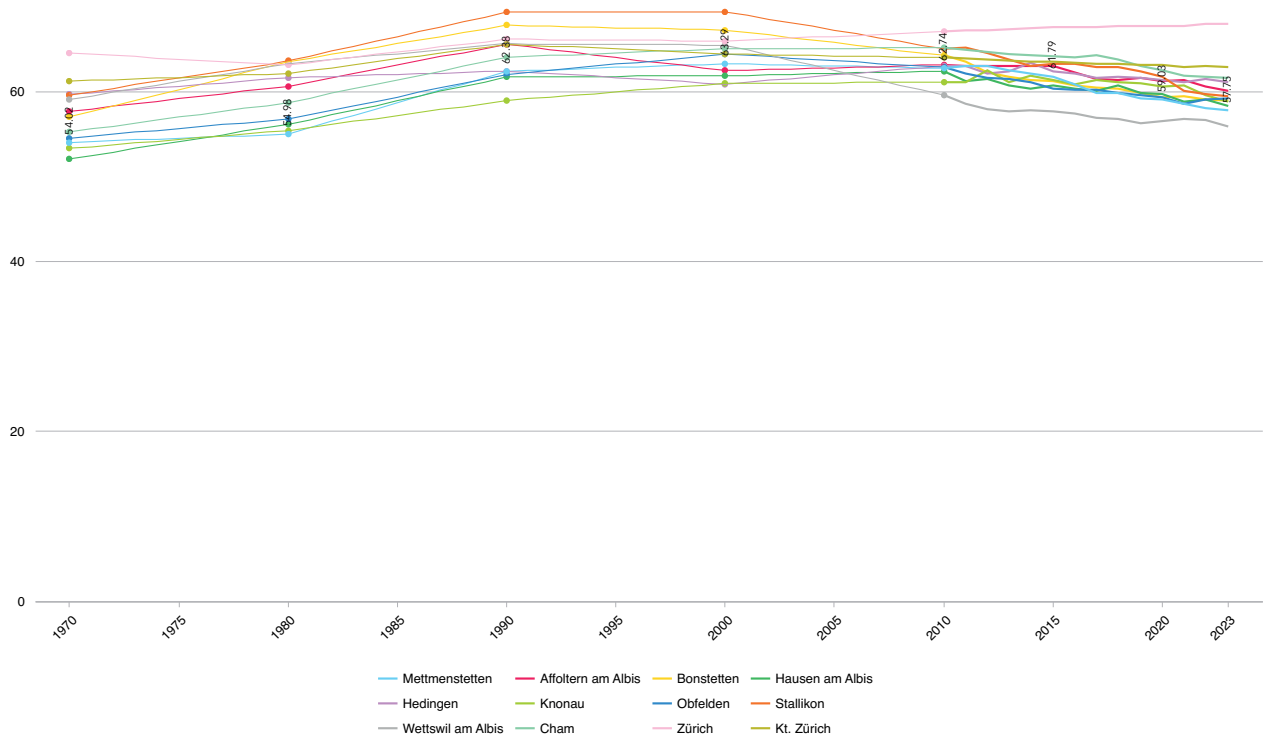
Jugendquotient im Vergleich



Eckdaten.ch

Quelle: BFS (STATPOP), BFS (VZ)

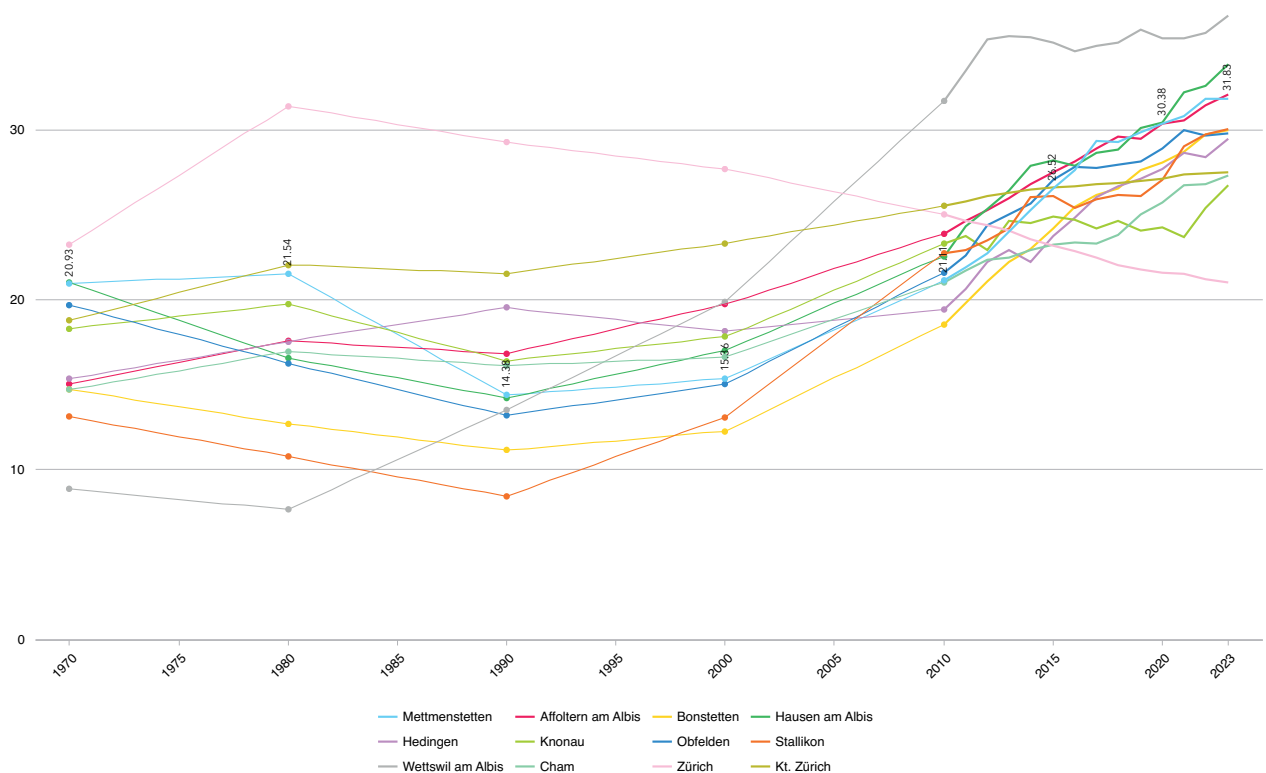
Erwerbsfähigenrate im Vergleich



Eckdaten.ch

Quelle: BFS (STATPOP), BFS (VZ)

Altersquotient im Vergleich



Eckdaten.ch

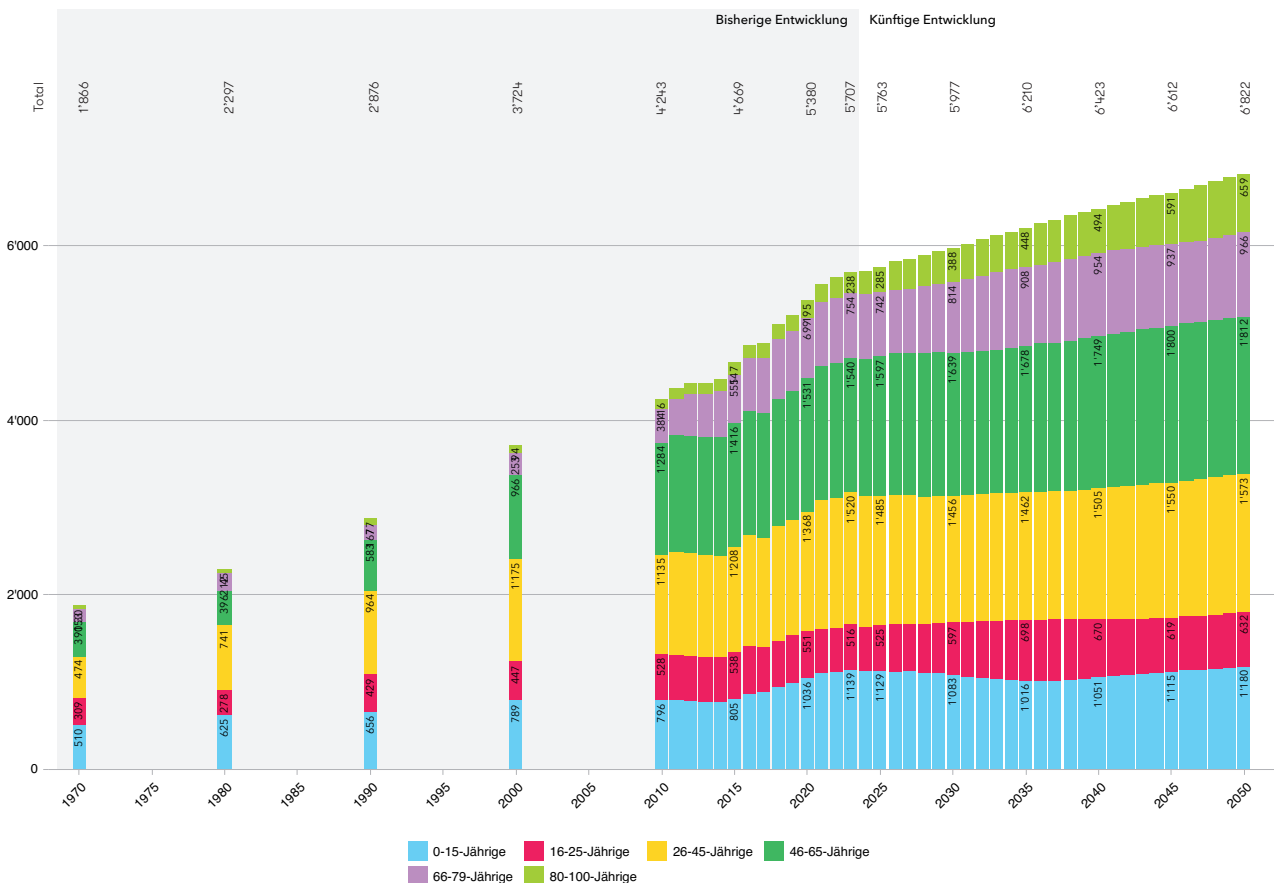
Quelle: BFS (STATPOP), BFS (VZ)

4.2 Kantonale Bevölkerungsszenarien

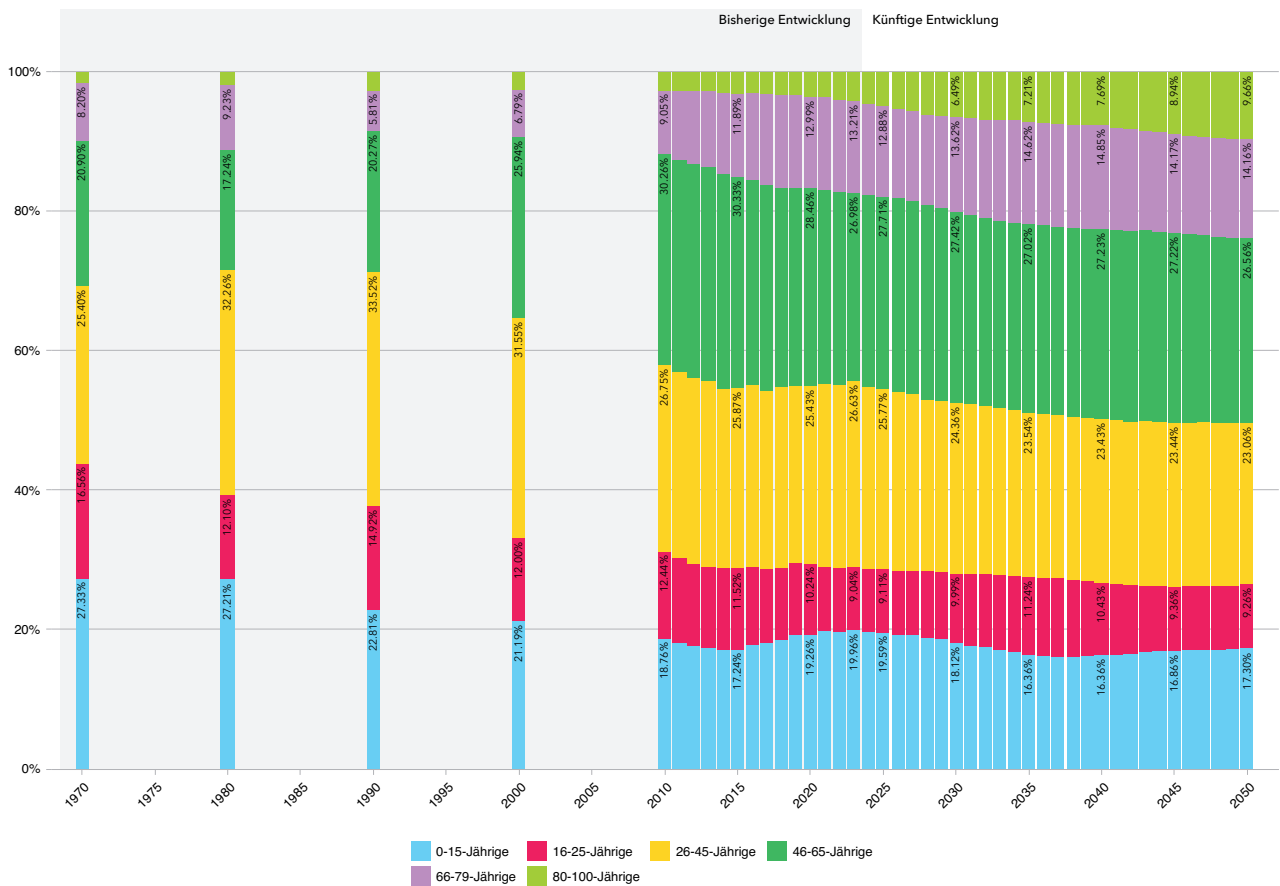
Zur Einbettung der vorliegenden Schüler:innen- und Klassenprognose und den eingerechneten Prognoseinputs (z.B. 0-Jährige und Geburtenentwicklung, Wohnbautätigkeit) ist in diesem Kapitel die regionalisierte Bevölkerungsprognose des Statistischen Amtes Kanton Zürich, Szenario "Trend ZH 2024" für Mettmenstetten dargestellt.

Sie geht für Mettmenstetten im Jahr 2040 von 6'423 und im Jahr 2050 von 6'822 Einwohner:innen aus.

Bevölkerungsentwicklung Mettmenstetten, Altersgruppen gestapelt, absolut (Bevölkerungsprognose Stat. Amt Kanton Zürich, Trend ZH 2024)



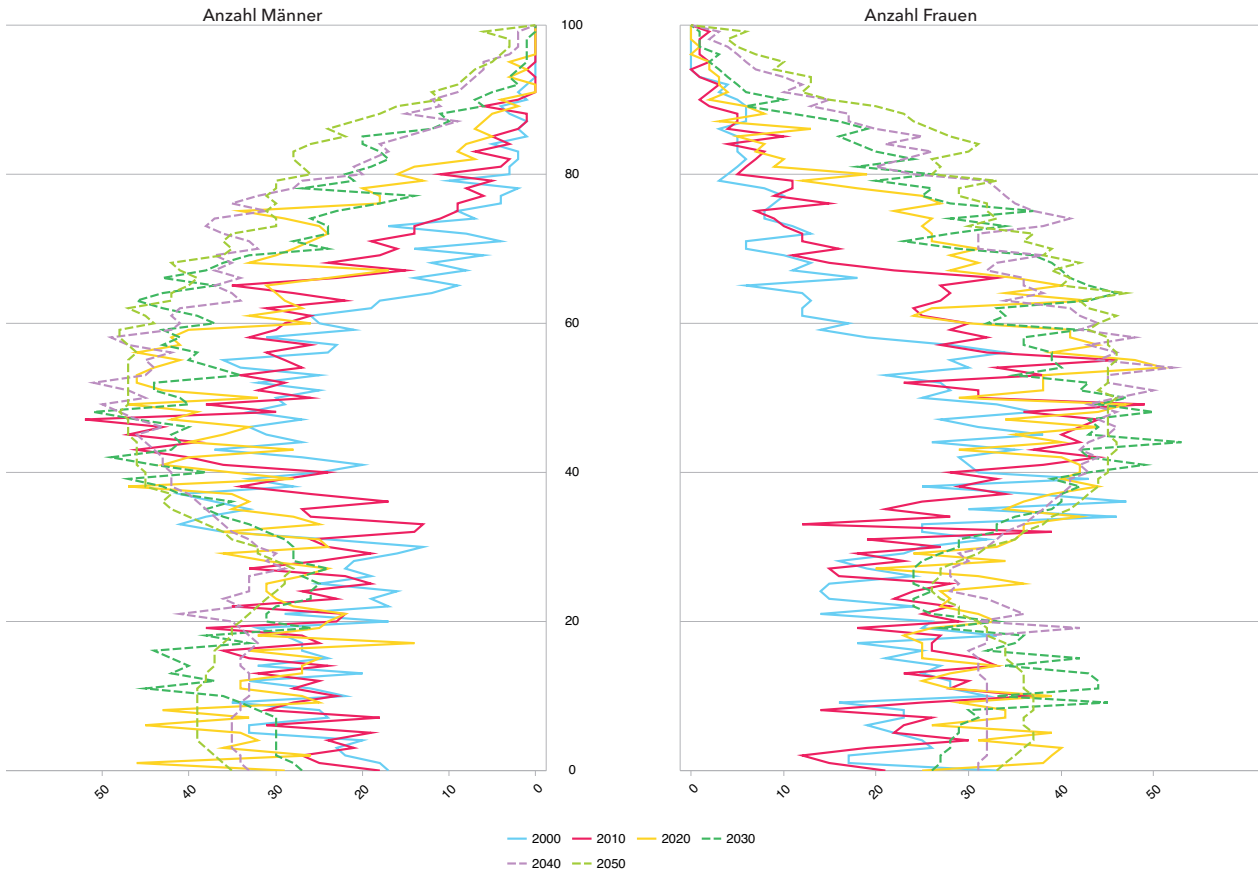
Bevölkerungsentwicklung Mettmenstetten, Altersgruppen gestapelt, relativ (Bevölkerungsprognose Stat. Amt Kanton Zürich, Trend ZH 2024)



Eckdaten.ch

Quelle: BFS (STATPOP), Stat. Amt KTZH (Trend ZH 2024), BFS (VZ)

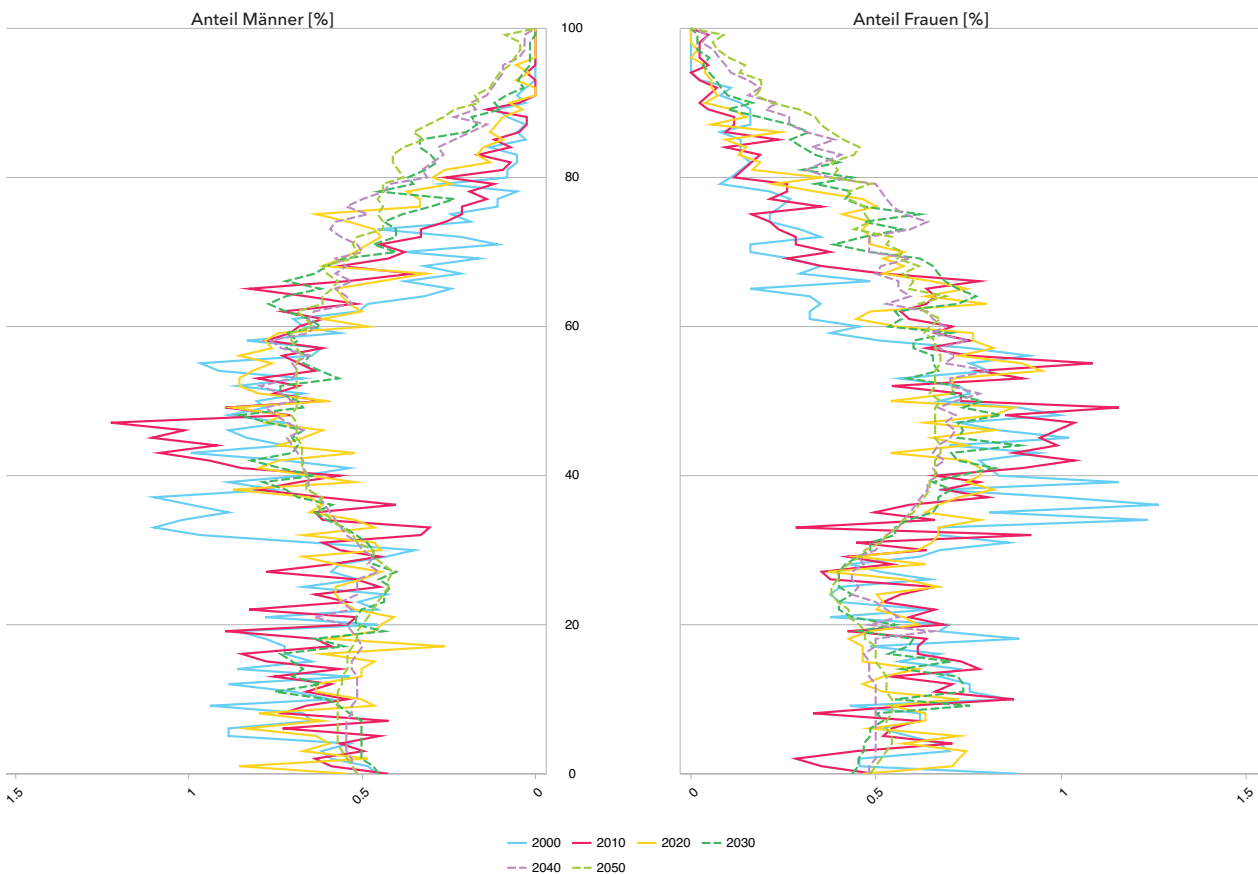
Bevölkerungsentwicklung Mettmenstetten, Bevölkerungsbaum absolut (Bevölkerungsprognose Stat. Amt Kanton Zürich, Trend ZH 2024)



Eckdaten.ch

Quelle: BFS (VZ), BFS (STATPOP), Stat. Amt KTZH (Trend ZH 2024)

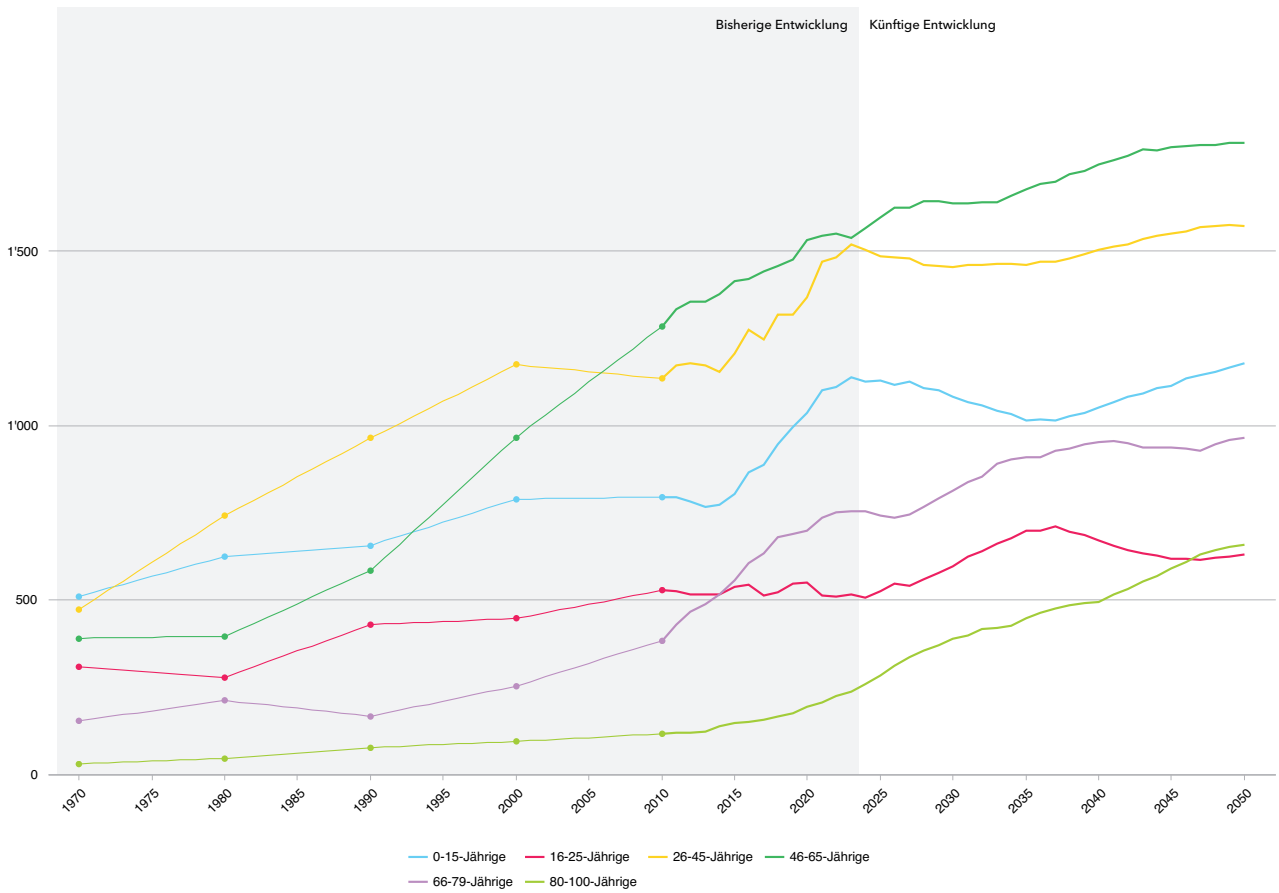
Bevölkerungsentwicklung Mettmenstetten, Bevölkerungsbaum relativ (Bevölkerungsprognose Stat. Amt Kanton Zürich, Trend ZH 2024)



Eckdaten.ch

Quelle: BFS (VZ), BFS (STATPOP), Stat. Amt KTZH (Trend ZH 2024)

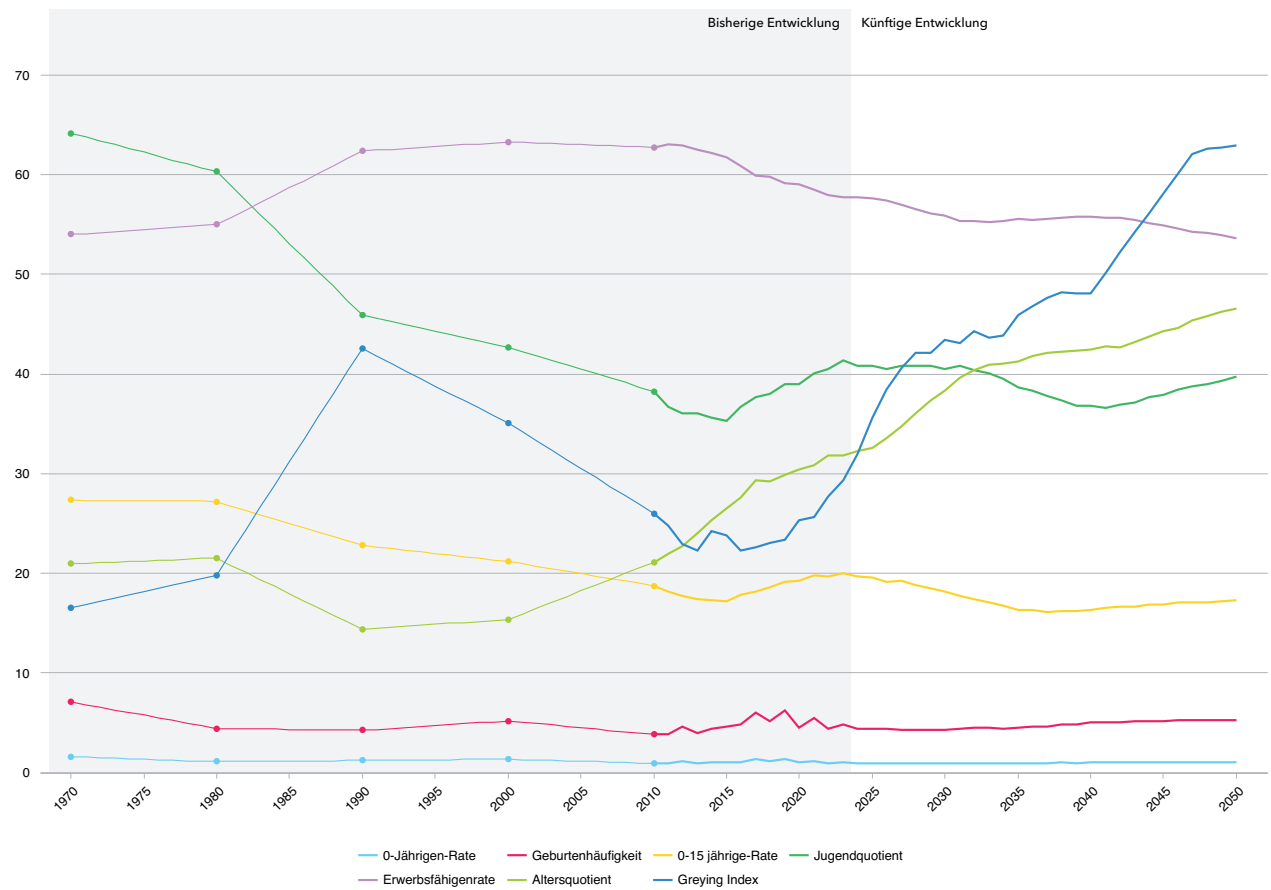
Bevölkerungsentwicklung Mettmenstetten, Altersgruppen (Bevölkerungsprognose Stat. Amt Kanton Zürich, Trend ZH 2024)



Eckdaten.ch

Quelle: Stat. Amt KTZH (Trend ZH 2024), BFS (STATPOP), BFS (VZ)

Bevölkerungsentwicklung Mettmenstetten, Demografische Indikatoren (Bevölkerungsprognose Stat. Amt Kanton Zürich, Trend ZH 2024)



Eckdaten.ch

Quelle: BFS (STATPOP), Stat. Amt KTZH (Trend ZH 2024), BFS (VZ)

4.3 0-Jährige und Geburtenentwicklung

Die 0-Jährigen Zahlen weisen absolut eine starke Dynamik auf. Neben der Stammprognose wird diese Dynamik in der Prognose mit den Szenarien Hoch und Tief abgedeckt.

Die Entwicklung der Einwohner:innenzahl wird anhand der erwarteten Wohnbautätigkeit sowie der aktuellen durchschnittlichen Wohnungsbelegung abgeschätzt (siehe Prognoseinput Wohnbautätigkeit).

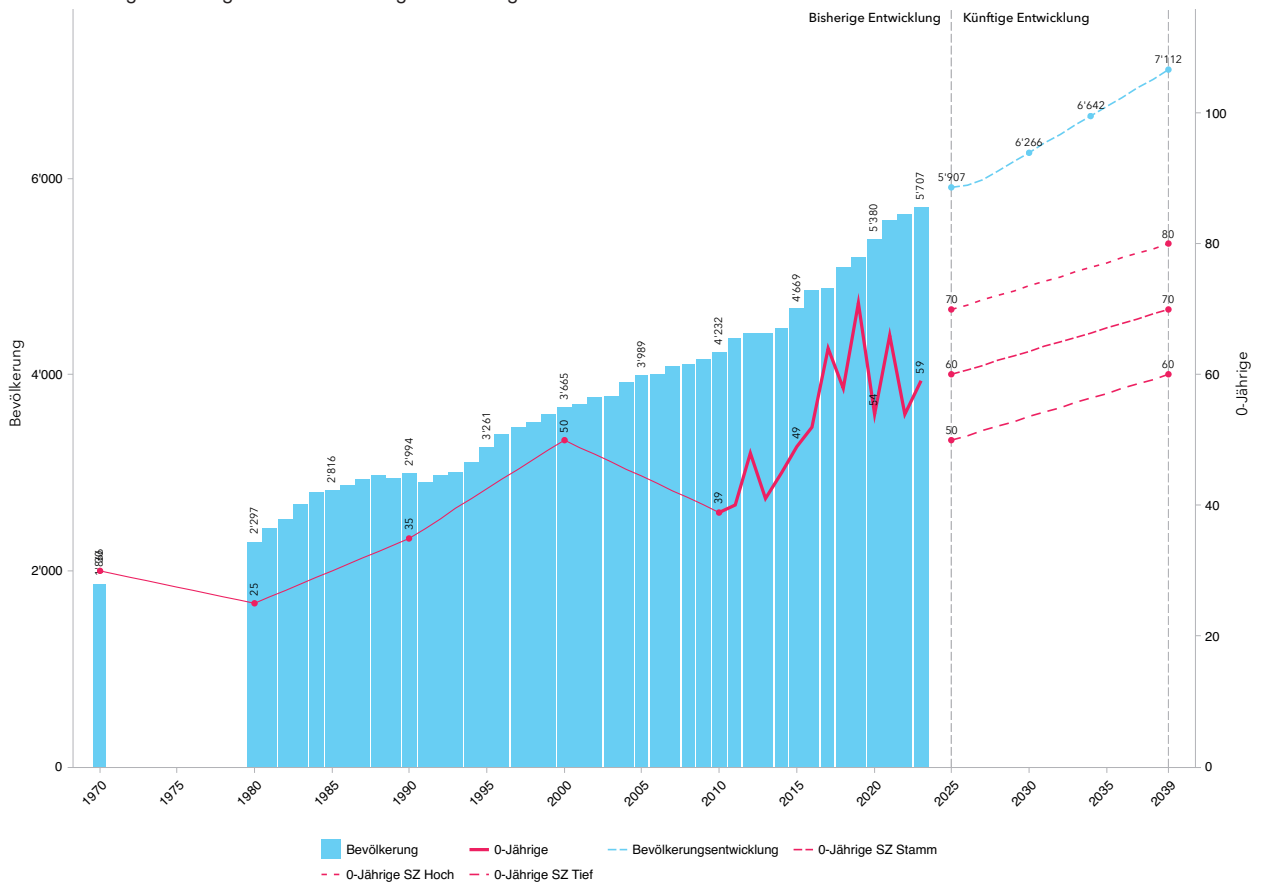
0-Jährige Rate: aktuell beträgt die 0-Jährigen Rate in der Gemeinde Mettmenstetten 1.03. Die Stammprognose rechnet mit einer leicht sinkenden Rate von 0.98 bis im SJ 2039/40.

Annahme zur Entwicklung der 0-Jährigen

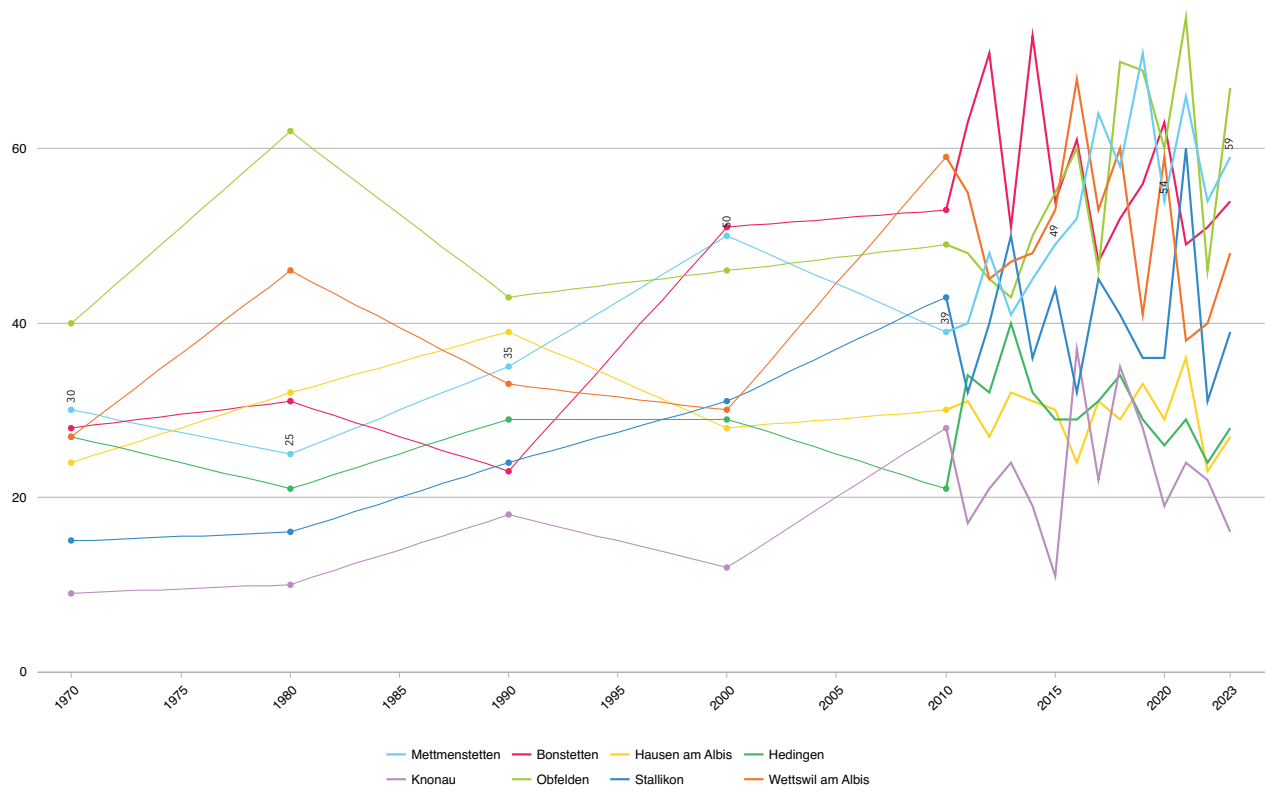
0-Jährige pro Jahr

Gemeinde	Aktuelles Schuljahr	Stammprognose		Szenario Tief		Szenario Hoch	
		von	bis	von	bis	von	bis
		PE Herferswil	2	2	2	2	2
PE Mettmenstetten	58	58	68	48	58	68	78
Mettmenstetten	60	60	70	50	60	70	80

Annahme zukünftiger 0-Jährigen- und Bevölkerungsentwicklung Mettmenstetten



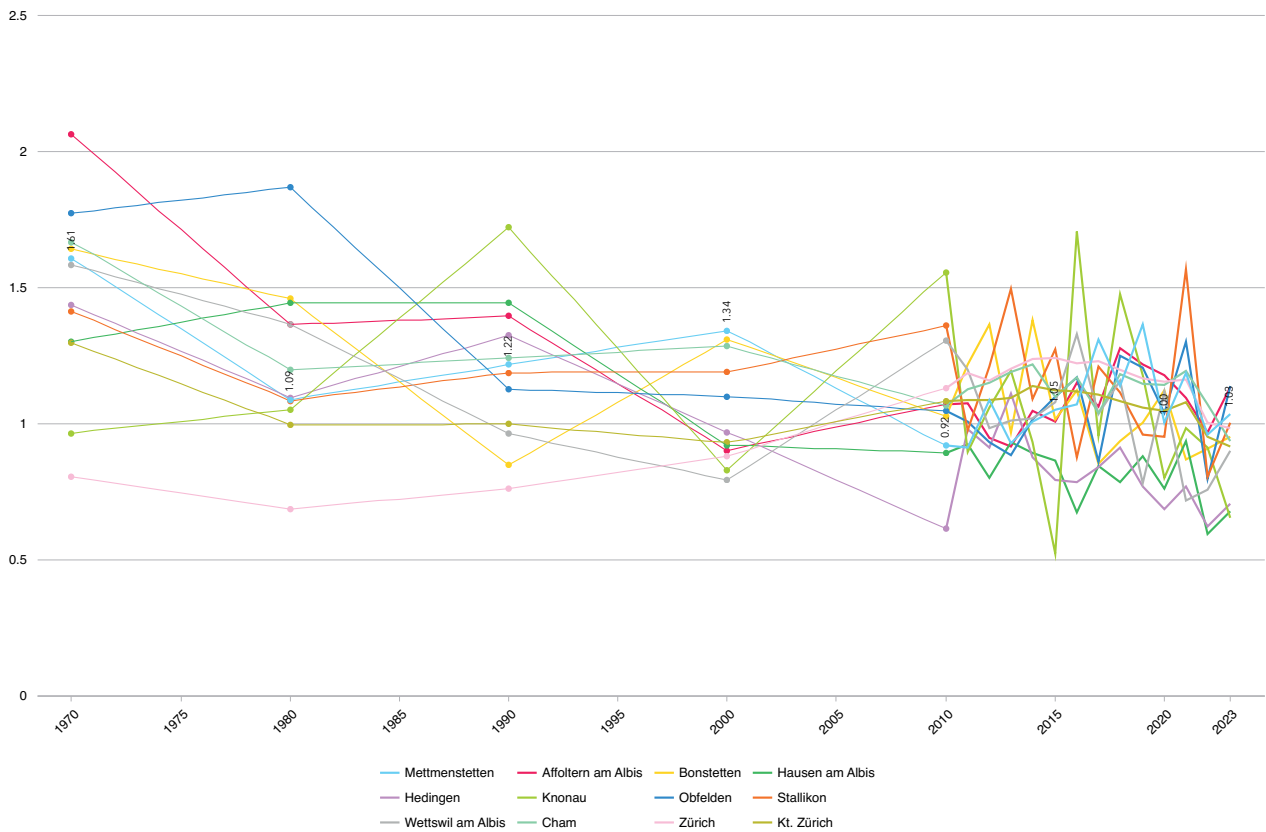
0-Jährige im Vergleich



Eckdaten.ch

Quelle: BFS (STATPOP), BFS (VZ)

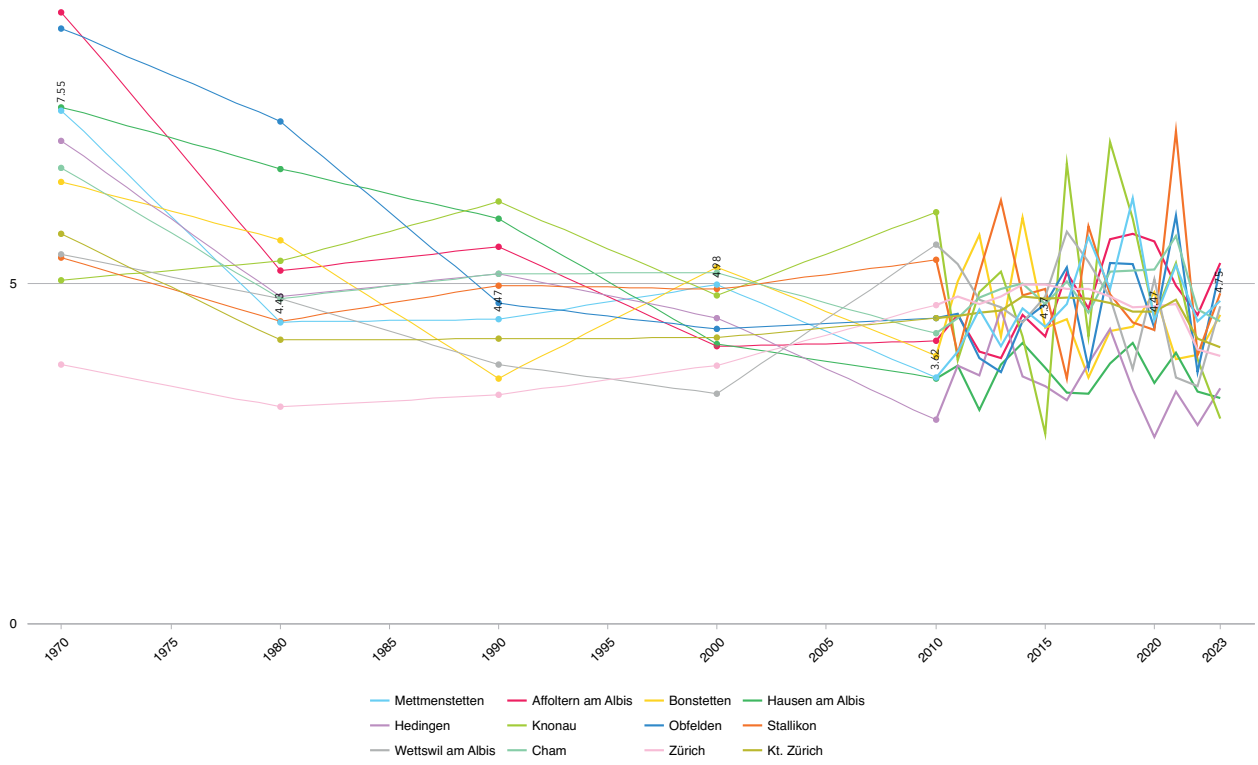
0-Jährigen-Rate im Vergleich



Eckdaten.ch

Quelle: BFS (STATPOP), BFS (VZ)

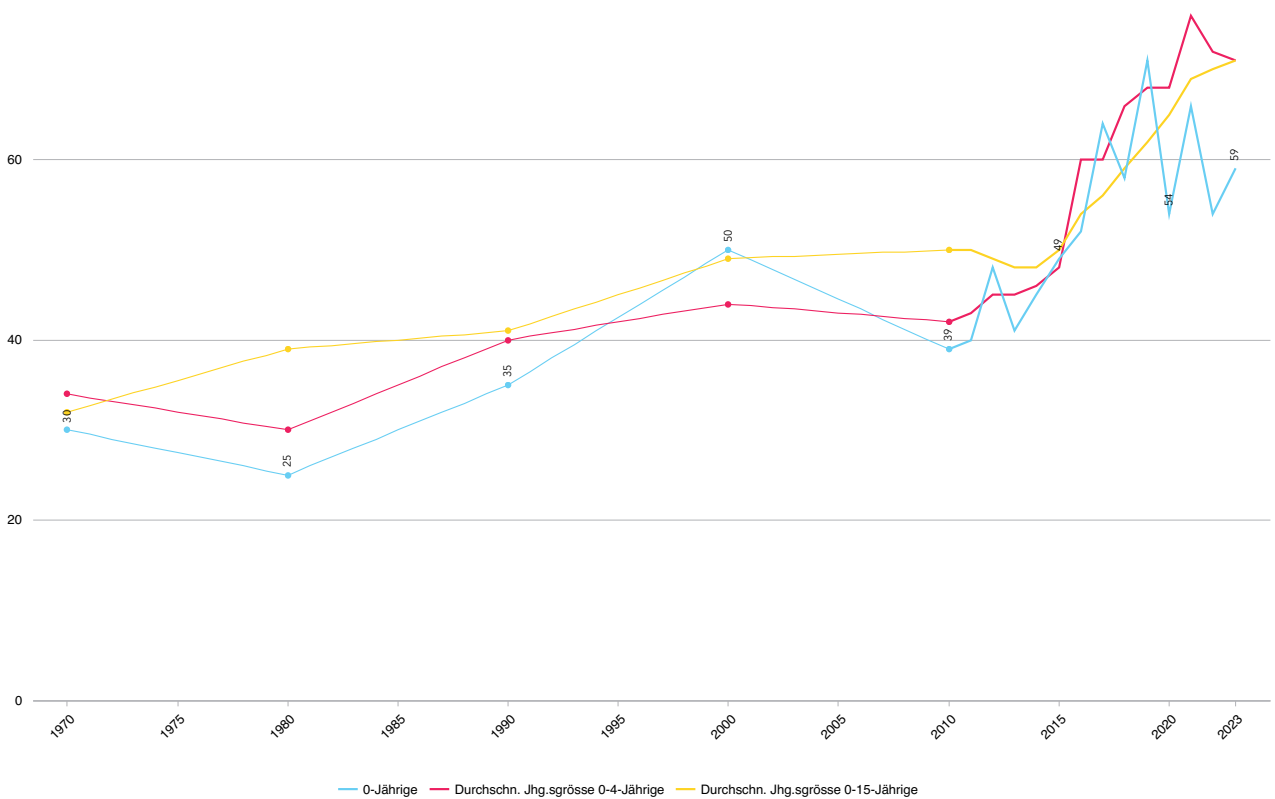
Geburtenhäufigkeit im Vergleich



Eckdaten.ch

Quelle: BFS (BEVNAT)

Durchschnittliche Jahrgangsgrößen Mettmenstetten



Eckdaten.ch

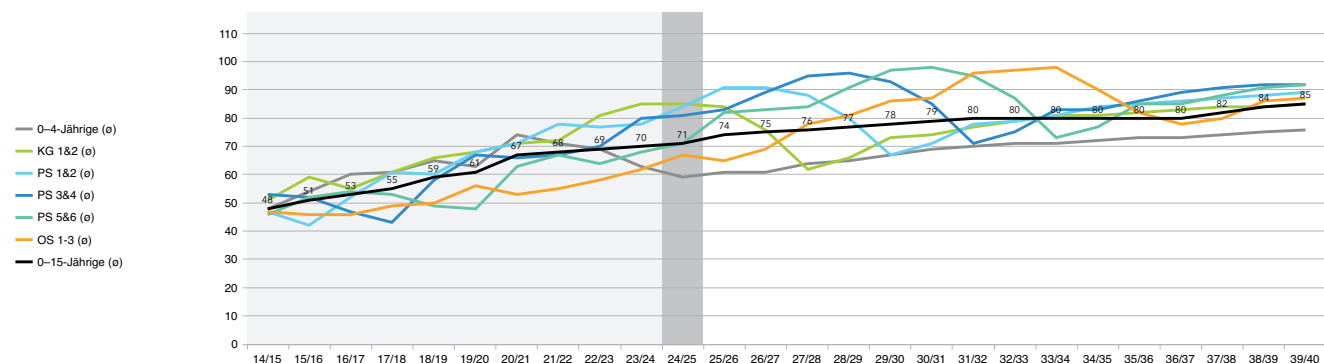
Quelle: BFS (STATPOP), BFS (V)

4.4 0–15-Jährige Entwicklung

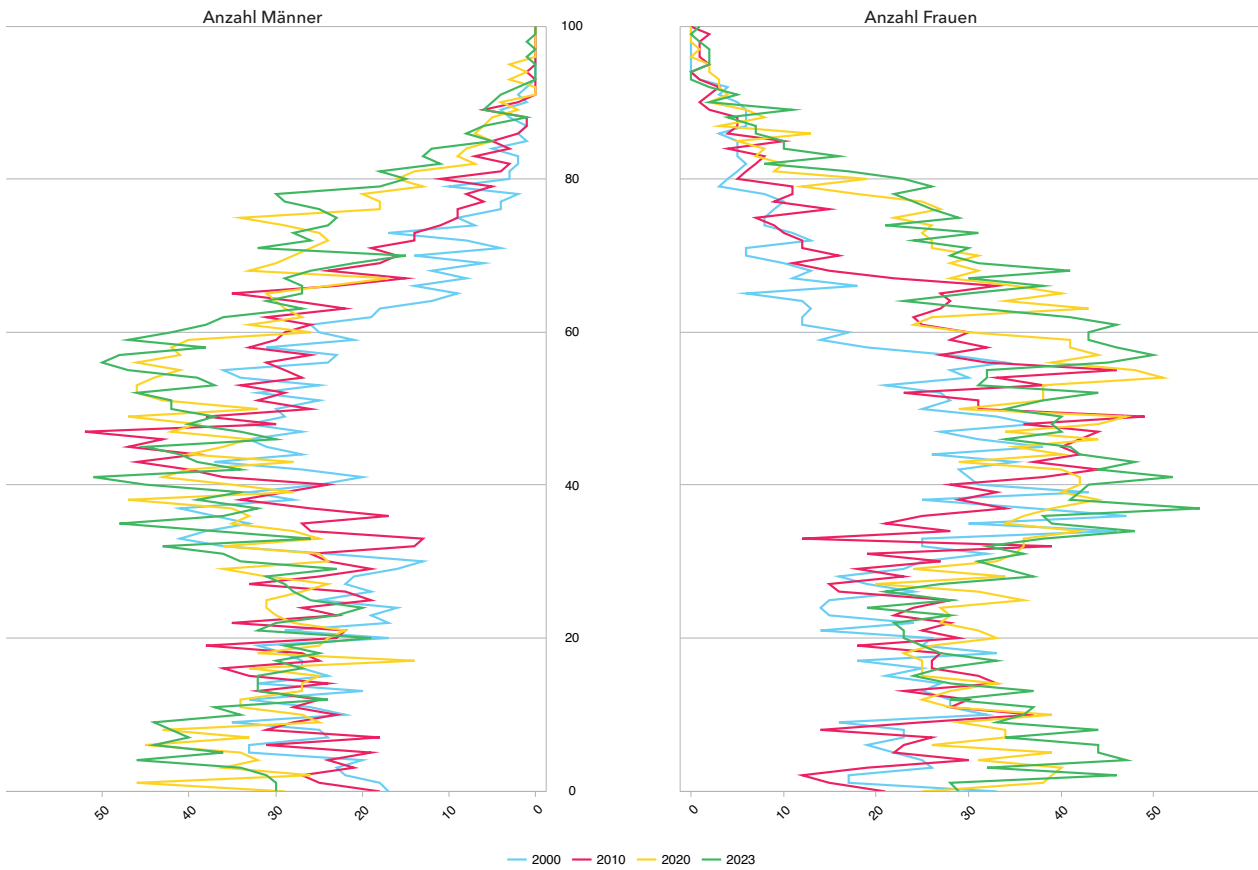
Mettmensjetten, PE Mettmensjetten – Anzahl Einwohner:innen und Jahrgangsgrößen

Stufen	Bisherige Entwicklung										Heute	Prognose															
	14/15	15/16	16/17	17/18	18/19	19/20	20/21	21/22	22/23	23/24	24/25	25/26	26/27	27/28	28/29	29/30	30/31	31/32	32/33	33/34	34/35	35/36	36/37	37/38	38/39	39/40	
0-Jährige	57	50	62	57	69	51	64	53	57	57	53	59	60	60	61	62	63	63	64	65	65	66	67	68	68	69	
1-Jährige	42	61	54	64	61	67	73	71	60	48	59	60	61	62	64	65	66	66	67	68	69	69	70	71	72	72	
2-Jährige	46	47	65	54	69	68	77	74	74	60	47	66	62	64	66	68	69	70	71	71	72	73	73	74	75	76	
3-Jährige	44	59	55	67	57	68	76	79	74	74	58	54	68	64	67	70	72	73	74	75	75	76	77	78	78	79	
4-Jährige	51	51	65	61	70	61	79	78	82	75	80	65	56	71	68	72	74	76	77	78	79	80	80	81	82	83	
KG 1	60	56	53	66	62	72	63	80	79	88	79	84	66	57	73	71	74	77	79	80	80	81	82	83	83	84	
KG 2	41	62	57	55	70	64	79	64	82	82	91	83	85	67	59	75	73	76	79	81	82	83	83	84	85	86	
PS 1	41	44	62	58	61	73	72	82	68	83	83	95	85	88	70	61	78	75	79	81	84	84	85	86	87	88	
PS 2	52	40	42	63	59	63	70	74	85	72	84	87	97	88	90	72	63	80	78	81	84	86	87	88	89	90	
PS 3	50	54	40	46	65	66	66	69	74	87	74	88	89	100	90	93	74	66	83	80	84	87	89	90	91	92	
PS 4	56	50	54	40	50	67	65	65	66	73	87	77	89	90	101	92	95	76	67	85	82	85	89	91	92	92	
PS 5	45	57	49	56	41	54	71	61	66	69	74	88	77	90	91	102	93	96	77	68	85	83	86	89	92	92	
PS 6	46	46	58	49	57	42	55	72	62	66	68	75	89	78	90	92	103	94	97	77	68	86	84	87	90	92	
13	50	45	44	59	50	60	45	56	73	62	65	68	75	89	78	91	92	104	94	97	78	69	86	84	87	90	
14	42	50	44	44	57	51	64	46	55	72	62	65	68	75	89	78	91	92	104	94	97	78	69	87	84	87	
15	49	43	50	45	42	56	51	63	45	53	73	62	65	69	75	89	79	91	93	104	95	98	78	69	87	84	
Total	772	815	854	884	940	983	1070	1087	1102	1121	1137	1176	1192	1212	1232	1253	1259	1275	1283	1285	1279	1284	1285	1310	1342	1356	
Total pro Stufe	0-4-Jährige	240	268	301	303	326	315	369	355	347	314	297	304	307	321	326	337	344	348	353	357	360	364	367	372	375	379
	KG 1&2	101	118	110	121	132	136	142	144	161	170	170	167	151	124	132	146	147	153	158	161	162	164	165	167	168	170
	PS 1&2	93	84	104	121	120	136	142	156	153	155	167	182	182	176	160	133	141	155	157	162	168	170	172	174	176	178
	PS 3&4	106	104	94	86	115	133	131	134	140	160	161	165	178	190	191	185	169	142	150	165	166	172	178	181	183	184
	PS 5&6	91	103	107	105	98	96	126	133	128	135	142	163	166	168	181	194	196	190	174	145	153	169	170	176	182	184
	OS 1-3	141	138	138	148	149	167	160	165	173	187	200	195	208	233	242	258	262	287	291	295	270	245	233	240	258	261
	Total	772	815	854	884	940	983	1070	1087	1102	1121	1137	1176	1192	1212	1232	1253	1259	1275	1283	1285	1279	1284	1285	1310	1342	1356

Jahrgangsgrößen pro Stufe (e)	0-4-Jährige	KG 1&2	PS 1&2	PS 3&4	PS 5&6	OS 1-3	0-15-Jährige																				
0-4-Jährige	48	54	60	61	65	63	74	71	69	63	59	61	61	64	65	67	69	70	71	71	72	73	73	74	75	76	
KG 1&2	51	59	55	61	66	68	71	72	81	85	85	84	76	62	66	73	74	77	79	81	81	82	83	84	84	85	
PS 1&2	47	42	52	61	60	68	71	78	77	78	84	91	91	88	80	67	71	78	79	81	84	85	86	87	88	89	
PS 3&4	53	52	47	43	58	67	66	67	70	80	81	83	89	95	96	93	85	71	75	83	83	86	89	91	92	92	
PS 5&6	46	52	54	53	49	48	63	67	64	68	71	82	83	84	91	97	98	95	87	73	77	85	85	88	91	92	
OS 1-3	47	46	46	49	50	56	53	55	58	62	67	65	69	78	81	86	87	96	97	98	90	82	78	80	86	87	
0-15-Jährige	48	51	53	55	59	61	67	68	69	70	71	74	75	76	77	78	79	80	80	80	80	80	80	80	82	84	85



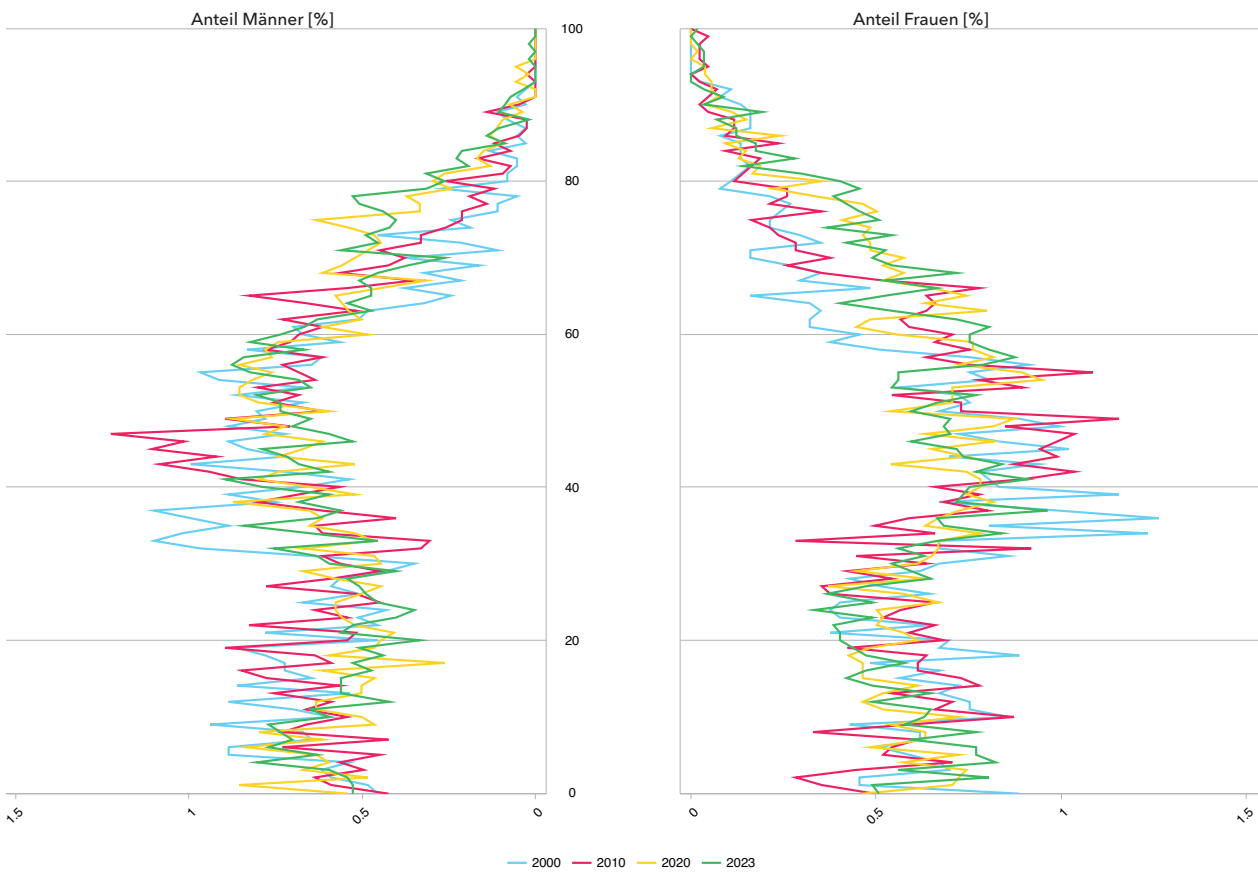
Bevölkerungsstruktur im Zeitvergleich Mettmenstetten (absolut)



Eckdaten.ch

Quelle: BFS (VZ), BFS (STATPOP)

Bevölkerungsstruktur im Zeitvergleich Mettmenstetten (relativ)



Eckdaten.ch

Quelle: BFS (VZ), BFS (STATPOP)

4.5 Wohnbautätigkeit

Die Wohnbautätigkeit in der Gemeinde Mettmenstetten wurde anhand von Angaben des Bereichs Hochbau (Juni 2025) sowie unserer Raubeobachtung analysiert und berücksichtigt. Wir gehen von der Annahme aus, dass die künftige Wohnbau-Entwicklung aufgrund der Bauzonenkapazitäten, der Siedlungserneuerung/-verdichtung (Erfahrungswerte) bei total rund 600 Wohneinheiten innert 15 Jahren liegt. Diese Wohnbautätigkeit wird ungemindert durch den Wahrscheinlichkeitsfaktor 100% (effektives Eintreffen der Annahme) gerechnet.

Schätzung der künftigen Einwohner:innenzahl

Pro Wohneinheit rechnen wir in der Gemeinde Mettmenstetten mit 2.35 Einwohner:innen. Dieser Wert entspricht der aktuellen durchschnittlichen Wohnungsbelegung der Gemeinde. Somit kann mit einer Zunahme der Einwohner:innenzahl von rund 1400 Personen in den nächsten 15 Jahren gerechnet werden.

Die Gemeinde Mettmenstetten befindet sich zurzeit im Prozess der Revision der Bau- und Zonenordnung. Gemäss Erläuterungsbericht Art. 47 RPV (Fassung zur öffentlichen Auflage vom April 2025) finden keine Auf- oder Einzonungen statt. Die Einwohnerkapazität wird gegenüber dem bestehenden Zonenplan nicht verändert.

In Mettmenstetten wird mit 0.47 Kinder pro Wohneinheit gerechnet, dies entspricht der aktuellen durchschnittlichen Wohnungsbelegung der Gemeinden. Der Wert wird als ausgleichender Faktor für Veränderungen im Zu-Weg-Umzugszugsverhalten, in der Familien- und Gesellschaftsform, im Wohnraumbedarf pro Person, in der Wohneigentumsform, in der Einkommens- und Vermögenssituation und in weiteren heute noch Unbekannten eingesetzt.

Wohnbauvergangenheit Mettmenstetten

Zeitraum	Total	Jährlich
2013 bis 2023	+469 WE	+47 WE/Jahr
2000 bis 2023	+967 WE	+42 WE/Jahr
1980 bis 2023	+1702 WE	+40 WE/Jahr

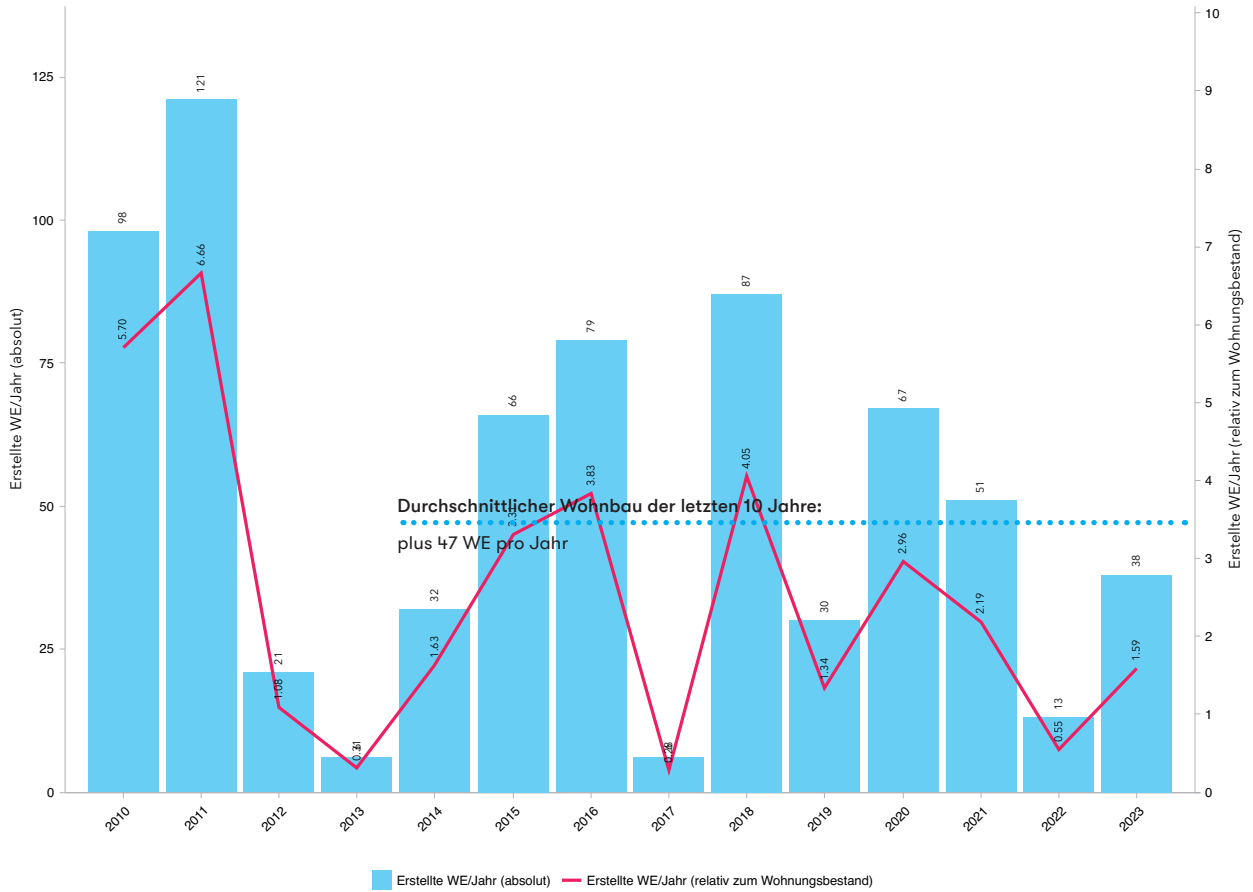
Annahme zukünftiger Wohnbautätigkeit Mettmenstetten

Prognoseeinheiten Gemeinde	Projektname	2025/26	2026/27	2027/28	2028/29	2029/30	2030/31	2031/32	2032/33	2033/34	2034/35	2035/36	2036/37	2037/38	2038/39	2039/40	Real. / netto	Total WE				
PE Mettmenstetten	Erspachstrasse 16/18	50															100%	50				
PE Mettmenstetten	Albisstrasse 84/84		3														100%	3				
PE Mettmenstetten	Albisstrasse 42/42b		3														100%	3				
PE Mettmenstetten	Dachlissen 36a-d, 38	10															100%	10				
PE Mettmenstetten	Wissenbacherstrasse 8b	1															100%	1				
PE Mettmenstetten	Dachlisserstrasse 6	5															100%	5				
PE Mettmenstetten	Dachlisserstrasse 11	12															100%	12				
PE Mettmenstetten	Böniweg 3	1															100%	1				
PE Mettmenstetten	Zürichstrasse 18	1															100%	1				
PE Mettmenstetten	Grossholz 21		1														100%	1				
PE Mettmenstetten	Dachlissen 27		2														100%	2				
PE Mettmenstetten	Bolletstrasse 4a	1															100%	1				
PE Herferswil	Herferswil 62 + 70	2															100%	2				
PE Herferswil	Herferswil 7		1														100%	1				
PE Mettmenstetten	Bahnhofstrasse 14	1															100%	1				
PE Mettmenstetten	Bahnhofstrasse 31	1															100%	1				
PE Mettmenstetten	Grundrebenstrasse 2 + 4			15													100%	15				
PE Mettmenstetten	Rossauerstrasse 26		1														100%	1				
PE Mettmenstetten	Hönggerstrasse 6			5													100%	5				
PE Mettmenstetten	Böniweg 1		1														100%	1				
PE Mettmenstetten	Dachlissen 32 + 34			1													100%	1				
PE Herferswil	Fortschreibung				1	1	1	1	1	1	1	1	1	1	1	1	100%	12				
PE Mettmenstetten	Fortschreibung				39	39	39	39	39	39	39	39	39	39	39	39	100%	468				
PE Mettmenstetten	Total	83	11	21	39	39	39	39	39	39	39	39	39	39	39	39	100%	583	0.47	274		
PE Herferswil	Total	2	1		1	1	1	1	1	1	1	1	1	1	1	1	100%	15	0.47	7		
Mettmenstetten	Gesamttotal	85	12	21	40	40	40	40	40	40	40	40	40	40	40	40	100%	598	0.47	281		
		238 resp. 40/Jahr						360 resp. 40/Jahr														
		598 resp. 40/Jahr																				

Kinder/WE

Total Kinder

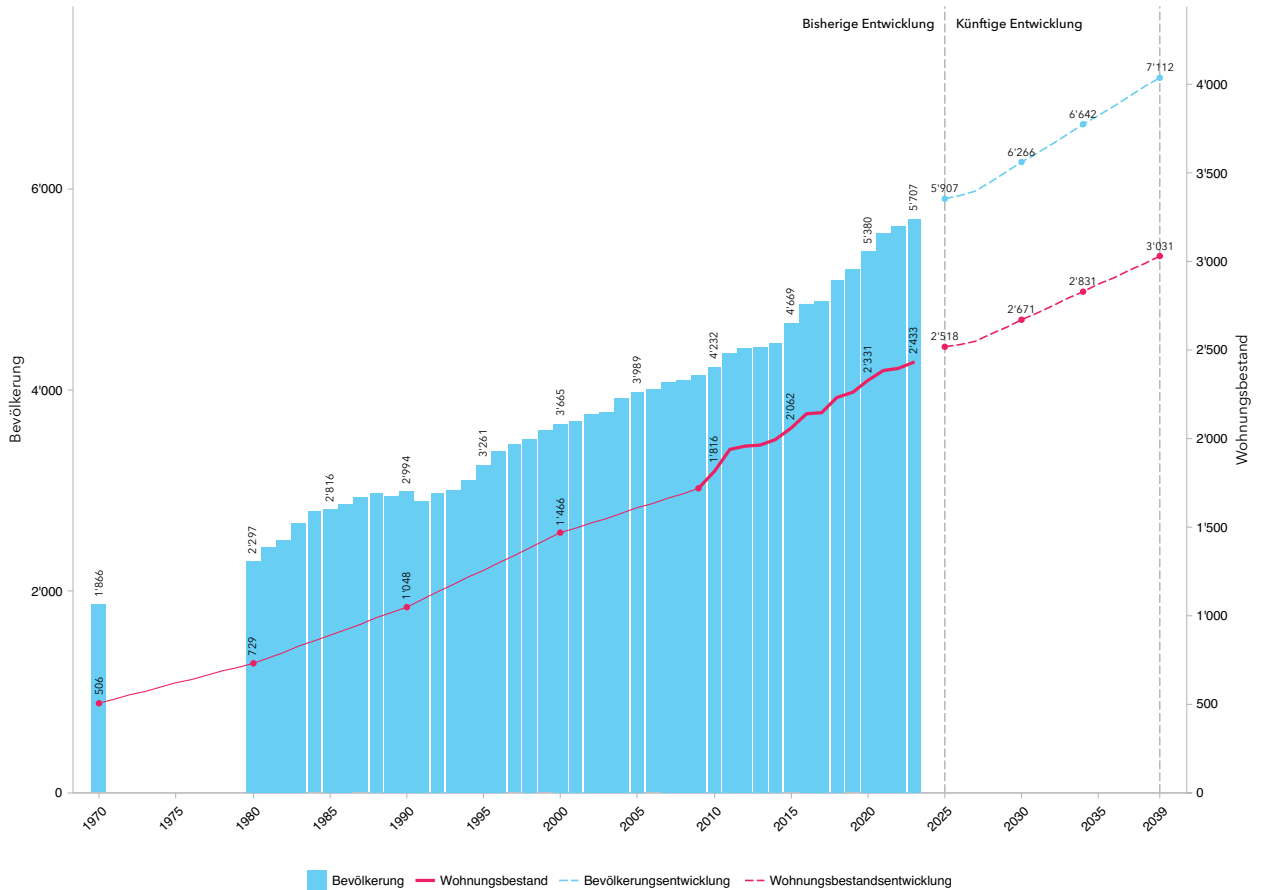
Wohnbautätigkeit Metmenstetten



Eckdaten.ch

Quelle: BFS (GWS)

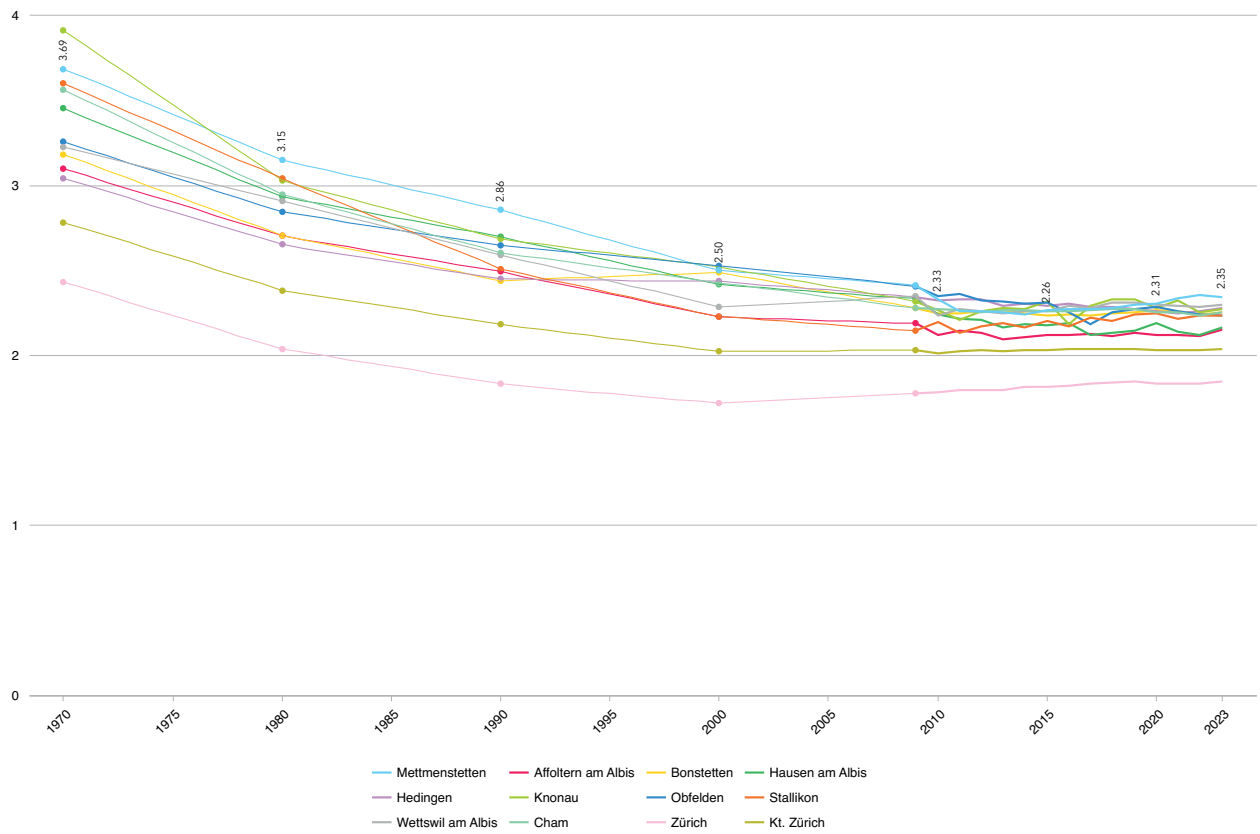
Annahme zukünftiger Wohnbautätigkeit und Bevölkerungsentwicklung Metmenstetten



Eckdaten.ch

Quelle: BFS (VZ), BFS (ESPOPI), BFS (STATPOP ESPOPI), BFS (STATPOP), BFS (GWE (eigene Berechnung)), BFS (GWE), BFS (GWS), ECKDATEN Prognose SJ 2024/25

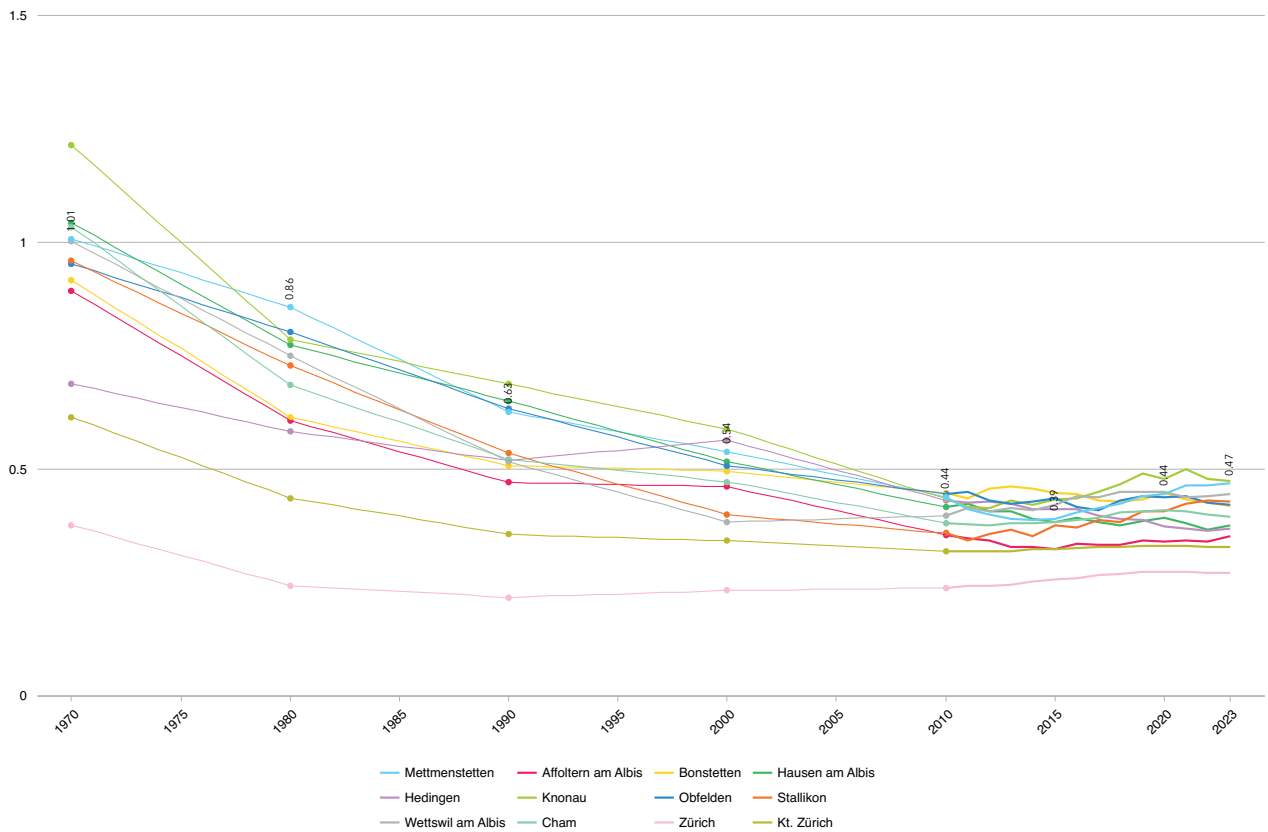
Einwohner:innen pro Wohneinheit im Vergleich



Eckdaten.ch

Quelle: BFS (STATPOP), BFS (STATPOP ESPOP), BFS (VZ), BFS (ESPOP)

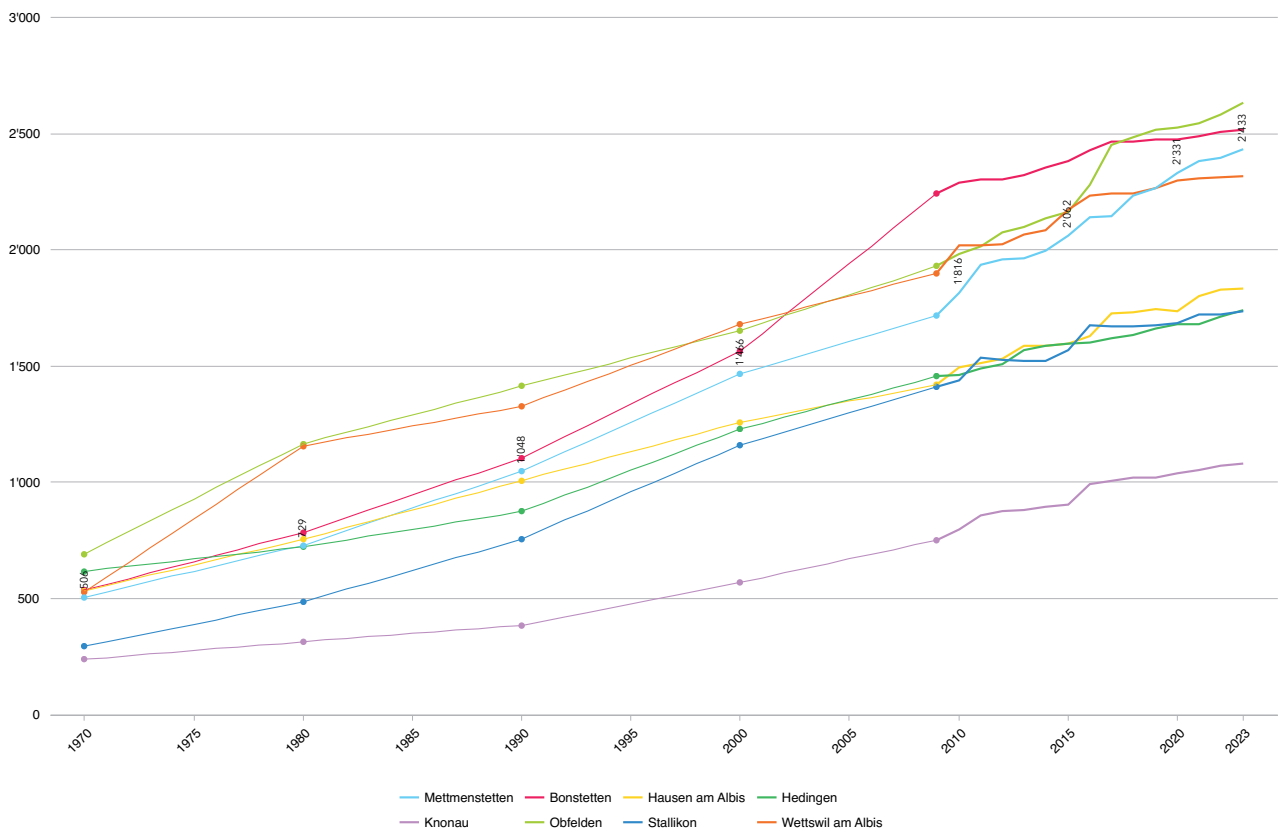
0-15-Jährige pro Wohneinheit im Vergleich



Eckdaten.ch

Quelle: BFS (STATPOP), BFS (VZ)

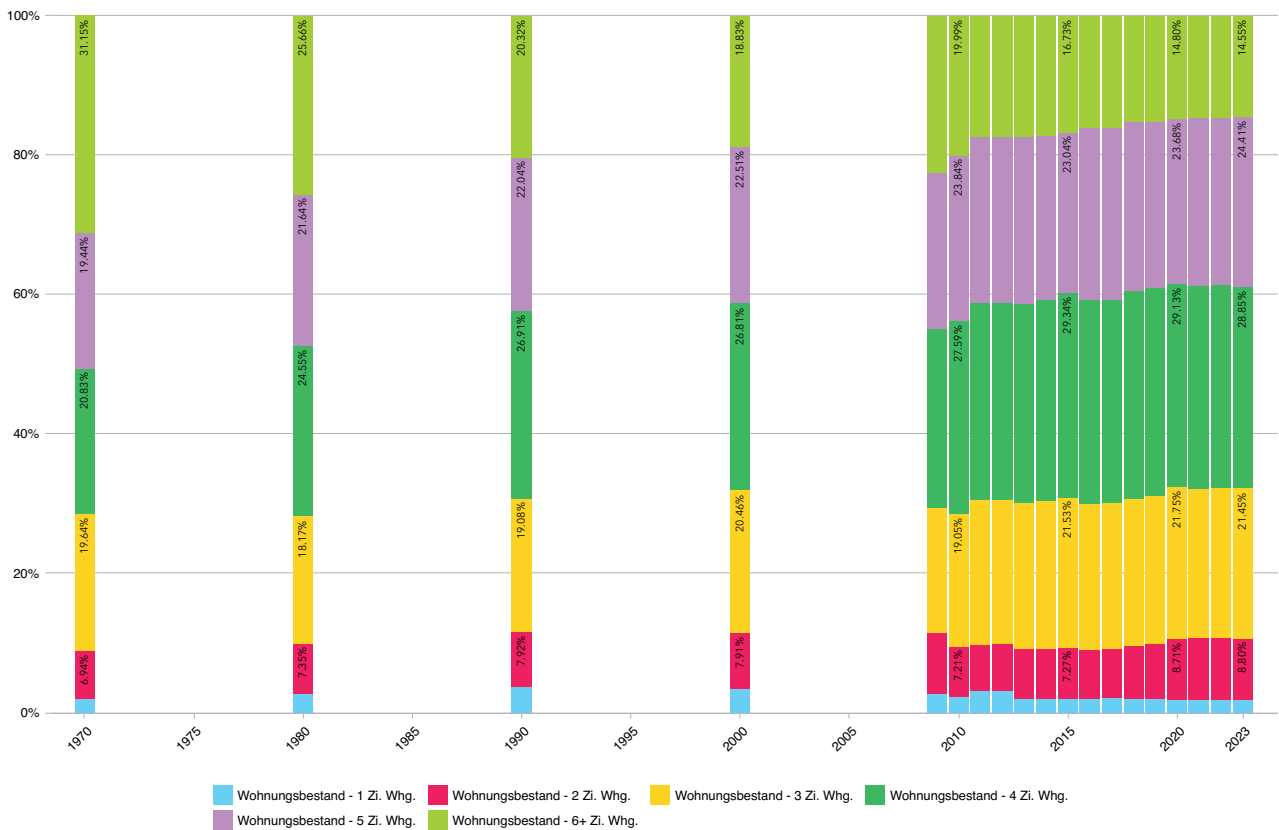
Wohnungsbestand im Vergleich



Eckdaten.ch

Quelle: BFS (GWE (eigene Berechnung)), BFS (GWE), BFS (GWS)

Wohnungsbestand nach Grösse Mettmenstetten



Eckdaten.ch

Quelle: BFS (GWE (eigene Berechnung)), BFS (GWE), BFS (GWS)

4.6 Kinder in Neubau

In der Prognosenrechnung werden die Anzahl Kinder in Neuüberbauungen mit einem differenzierten Verteilschlüssel (Entwicklungsgebiet oder Verdichtungsgebiet) auf die Altersgruppen verteilt.

Verteilung der Kinder in Neuüberbauungen

Altersklasse/Stufe	Verdichtungsgebiet
0-Jährige	siehe 0-Jährige
1-Jährige 2-Jährige 3-Jährige 4-Jährige	60%
KG 1 KG 2	20%
PS 1 PS 2 PS 3 PS 4	20%
PS 5 PS 6 Sek 1 Sek 2 Sek 3	-

4.7 Zu-/Wegzug im Bestand

Der Zu-/Wegzug wird anhand der Beobachtung der Bevölkerungsentwicklung 0–15-Jährige eruiert. Analysiert wird die Veränderung der Jahrgangszahlen in Bezug zu den Vorjahren, unter Abzug des Zuzugs aus der Wohnbautätigkeit, d.h. der Zu-/Wegzug bezieht sich nur auf den Wohnungsbestand. Der Zuzug von Kindern in Neuüberbauungen ist nicht enthalten, er wird separat behandelt. Die Raubeobachtung zeigt für Mettmensjetten einen differenzierten Zu-/Wegzugseffekt für alle Stufen.

Zu-/Wegzug im Bestand

Altersklasse/Stufe	Mettmensjetten
1-Jährige	1.9%
2-Jährige	
3-Jährige	
4-Jährige	
KG 1	0.6%
KG 2	
PS 1	2.1%
PS 2	
PS 3	
PS 4	0.9%
PS 5	
PS 6	
OS 1	0.3%
OS 2	
OS 3	

4.8 Regelklassenquote

Die Regelklassenquote fasst die Abgänge in Privat- und Sonderschulen zusammen und gibt den Prozentsatz der im Einzugsgebiet wohnenden 4-15-Jährigen an, welche den Unterricht in einer Regelklasse besuchen.

Regelklassenquote

Stufe	Mettmenstetten
KG 1	103%
KG 2	
PS 1	101%
PS 2	
PS 3	96%
PS 4	
PS 5	93%
PS 6	

4.9 Klassengrössen

Der Treppeneffekt (Regelklassenbildung) bedingt Spielraum zu den kantonalen Vorgaben der maximalen Regelklassengrösse. Es wird davon ausgegangen, dass im Schulalltag nicht die maximal vorgegebene Klassengrösse geführt wird. Aufgrund von kleinen Schulstandorten (Herausforderung Klassenbildung) und Zu- und Wegzügen während dem Schuljahr sind Spielräume notwendig. In der Prognosenrechnung werden die aktuellen Klassengrössen über einen Zeithorizont von 5 Schuljahren auf die Zielwerte angepasst.

Zielwerte Regelklassengrösse

Prognoseinput (Soll)

Stufe	Mettmenstetten
KG1	18
KG2	18
PS1	21
PS2	21
PS3	21
PS4	21
PS5	21
PS6	21
Sek A	-
Sek B	-
Sek C	-

Kantonale Vorgaben

Kanton Zürich	Kinder pro Klasse	
	Einklassig	Mehrklassig
Volksschulverordnung: §21 -> Max. Klassengrösse §22 -> Massnahmen bei Überschreitung der Klassengrösse gemäss § 21 während längerer Zeit um mehr als drei Schüler:innen	-	21
	25	21
	25, A/B 23	23
	23, B/C 18	21
	18	16

Klassengrößen aktuelles Schuljahr in SuS/Klasse

Stufe	Mettmenstetten
KG 1	22
KG 2	22
PS 1	19
PS 2	23
PS 3	24
PS 4	22
PS 5	24
PS 6	22

Klassengrößen 5-Jahres-Mittel in SuS/Klasse

Stufe	Mettmenstetten
KG 1	22
KG 2	22
PS 1	23
PS 2	23
PS 3	23
PS 4	22
PS 5	22
PS 6	24

5 Anhang

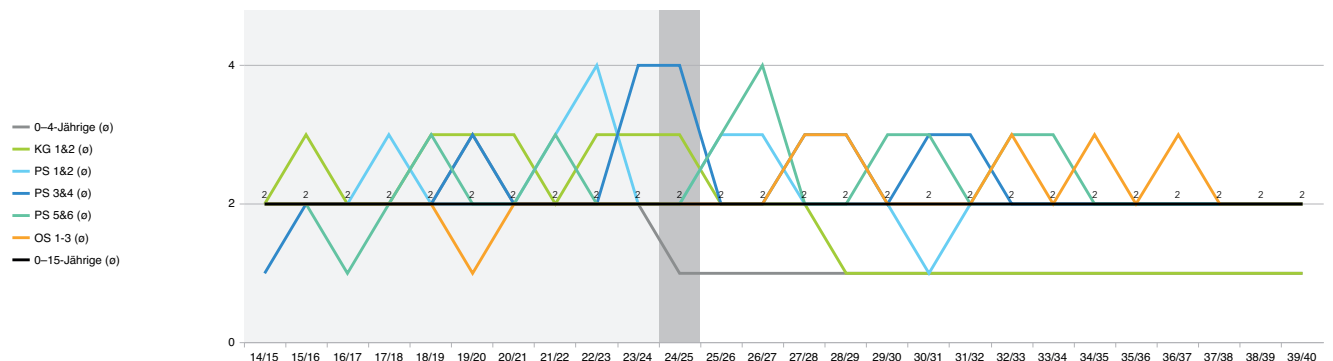
5.1 0–15-Jährige Entwicklung PE Herferswil

Die Kinder der PE Herferswil besuchen die Schule in Rifferswil.

Mettmenstetten, PE Herferswil - Anzahl Einwohner:innen und Jahrgangsgrossen

		Bisherige Entwicklung													Heute	Prognose												
		14/15	15/16	16/17	17/18	18/19	19/20	20/21	21/22	22/23	23/24	24/25	25/26	26/27	27/28	28/29	29/30	30/31	31/32	32/33	33/34	34/35	35/36	36/37	37/38	38/39	39/40	
Total pro Stufe	0-4-Jährige	8	9	11	8	12	14	12	8	11	9	7	7	5	5	5	5	5	5	5	5	5	5	5	5	5	5	
	KG 1&2	3	6	4	3	5	5	6	4	5	5	5	4	4	4	2	2	2	2	2	2	2	2	2	2	2	2	
	PS 1&2	3	3	4	6	4	3	4	6	7	4	3	5	5	4	4	4	2	3	3	3	4	4	4	4	4	4	
	PS 3&4	1	3	4	4	4	6	4	3	4	7	7	3	3	5	5	4	5	5	4	4	4	4	4	4	4	4	
	PS 5&6	3	3	2	3	6	4	4	6	4	3	4	6	7	3	3	5	5	4	5	6	4	4	4	4	4	4	
	OS 1-3	7	5	6	5	5	4	6	6	7	7	7	6	5	8	9	7	6	5	8	6	9	7	8	6	6	6	
	Total	25	29	31	29	36	36	36	33	38	35	33	31	29	29	28	27	25	24	27	26	28	26	27	25	25		

		14/15	15/16	16/17	17/18	18/19	19/20	20/21	21/22	22/23	23/24	24/25	25/26	26/27	27/28	28/29	29/30	30/31	31/32	32/33	33/34	34/35	35/36	36/37	37/38	38/39	39/40
Jahrgangsgrossen pro Stufe (e)	0-4-Jährige	2	2	2	2	2	3	2	2	2	2	1	1	1	1	1	1	1	1	1	1	1	1	1	1	1	1
	KG 1&2	2	3	2	2	3	3	3	2	3	3	3	2	2	2	1	1	1	1	1	1	1	1	1	1	1	1
	PS 1&2	2	2	2	3	2	2	2	3	4	2	2	3	3	2	2	2	1	2	2	2	2	2	2	2	2	2
	PS 3&4	1	2	2	2	2	3	2	2	2	4	4	2	2	3	3	2	3	3	2	2	2	2	2	2	2	2
	PS 5&6	2	2	1	2	3	2	2	3	2	2	2	3	4	2	2	3	3	2	3	3	2	2	2	2	2	2
	OS 1-3	2	2	2	2	2	1	2	2	2	2	2	2	2	3	3	2	2	2	3	2	3	2	3	2	2	2
	0-15-Jährige	2	2	2	2	2	2	2	2	2	2	2	2	2	2	2	2	2	2	2	2	2	2	2	2	2	



Eckdaten.ch

Quelle: Mettmensstetten (Stat. Amt KTZH), ECKDATEN Prognose SJ 2024/25

Glossar

0-Jährigen-Rate: Anteil der 0-Jährigen an den 0–100+-Jährigen in %

0–15-Jährige-Rate: Anteil der 0–15-Jährigen an den 0–100+-Jährigen in %

Altersquotient: 65+-Jährige pro 100 Personen im Alter von 20–64 Jahren

Erwerbsfähigkeitsrate: Anteil der 20–64-Jährigen an den 0–100+-Jährigen in %

Geburten: Anzahl Geburten gemäss Register Zivilstandsamt

Geburtenhäufigkeit: Verhältnis zwischen der Zahl der Lebendgeburten und der Zahl der weiblichen Bevölkerung im gebärfähigen Alter (15–49 Jahre) in %

Greying Index: 80-Jährige und Ältere pro 100 Personen im Alter von 65–79 Jahren

Jugendquotient: 0–19-Jährige pro 100 Personen im Alter von 20–64 Jahren

Spezialklassen: Alle durch die Volksschule geführten Klassen parallel zu den Regelklassen.

Abkürzungen

AK: Aufnahmeklassen

BFS: Bundesamt für Statistik

BNQ: Betreuungsnachfragequote, Verhältnis der nachgefragten Betreuungsplätze zu den effektiv vorhandenen Schüler:innen in %

DaZ: Deutsch als Zweitsprache

EK: Einführungsklassen, Einschulungsklassen

EW: Einwohner:innen

EW/WE: Einwohner:innen pro Wohneinheit

FSK: Fremdsprachenintergationsklassen

K/WE: Kinder (0–15-Jährige) pro Wohneinheit

KG: Kindergarten

KfK: Klasse für Fremdsprachige

KL: Klassen

KK: Kleinklassen

mbMi: meistbesuchte Mittagsbetreuung

MST: Mittelstufe

OS: Oberstufe

PE: Prognoseeinheit

PS: Primarschule

Real.: Realisierungswahrscheinlichkeit

SJ: Schuljahr

SuS: Schüler:innen

STATPOP: Statistik der Bevölkerung und der Haushalte

Sz: Szenario

SzB: Tagesstruktur Szenario Basis (Tief)

TFK: Talentförderklasse

TS: Tagesstrukturen

UST: Unterstufe

WE: Wohneinheit

ZdN: Tagesstruktur Szenario Zunahme der Nachfrage (Stamm)

ZdN2: Tagesstruktur Szenario Zunahme der Nachfrage 2 (Hoch)

Eckhaus AG Städtebau Raumplanung

Rousseaustrasse 10
8037 Zürich

+41 44 545 30 10
www.eckhaus.ch

Eckdaten

Gesellschaft Bildung Demografie
www.eckdaten.ch